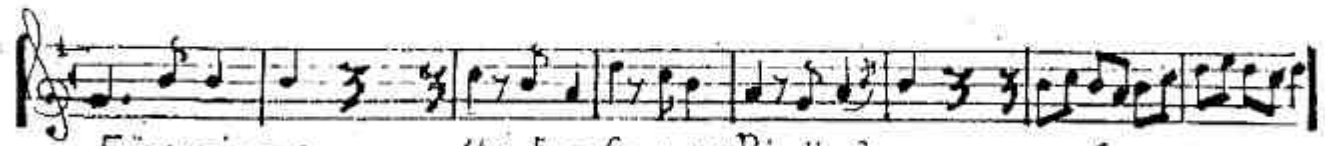
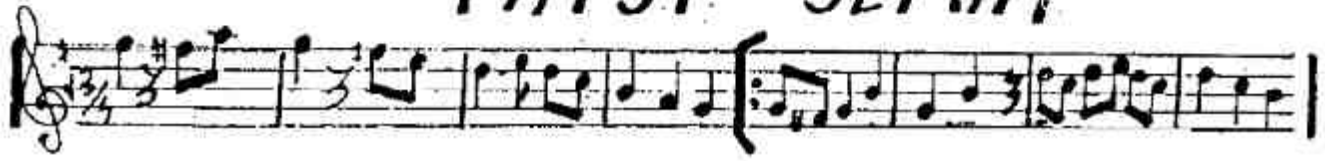
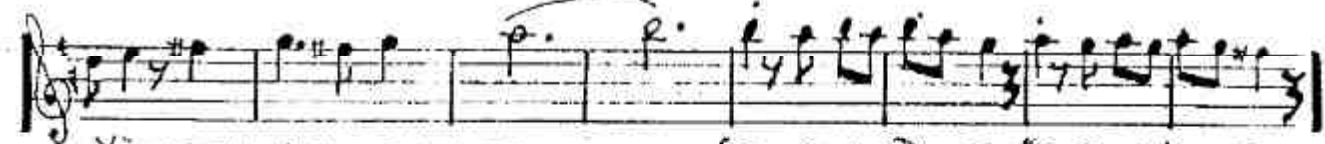


BÖZLERİNDE HER BECE, ^{BÜFTE ENBİN ÇIR}
 CANLANAN BİR HAYÂLE ^{BESTE GÜNDOĞDU} (1)
 BAŞT SEMAÎ ^{DOĞAN}

♩ = 120



BÖZLERİN DE HER BECE CANLANAN BİR HAYÂ LE SAZ



YÜREKTEN HAYKIRIP TA, DUR, DEDİMİ DUDAĞIN, DUR, DEDİMİ DUDAĞIN



DUR, DEDİMİ DUDAĞIN SAZ YASAMAKTAN BIRIP TA, U SANDIĞIN BİR AN DA



FELEĞİ ÇAĞIRIP TA, DUR, DEDİMİ DUDAĞIN FELEĞİ ÇAĞIRIP TA YUR, DEDİMİ DUDAĞIN



FELEĞİ ÇAĞIRIP TA YUR, DEDİMİ DUDAĞIN, FELEĞİ ÇAĞIRIP TA YUR, DEDİMİ DUDAĞIN.



(2)



BİRÜMIT SİZ AŞK İ ÇİN ÖM RÜ NÜ



ZEHRE DER KEN SAZ KAL BI NE TAŞ BASIP,



TA "SIR, DEDİMİ DUDAĞIN "SIR, DEDİMİ DUDAĞIN



"SIR, DEDİMİ DUDAĞIN SAZ HER BECE MASANDAKİ



MEYLERLE A VUNUŞKENE LİNDE Kİ KADE Hİ "KIR, DEDİMİ DUDAĞIN



E LİNDE Kİ KADE Hİ "KIR, DEDİMİ DUDAĞIN E LİNDE Kİ KADE Hİ



"KIR, DEDİMİ DUDAĞIN E LİNDE Kİ KADE Hİ "KIR, DEDİMİ DUDAĞIN

-SON-

GÜNDOĞDU DOĞAN