

Semâi

RAST ŞARKI

Müzik: Alaaddin PAKYÜZ

Gülünce baharsın, demem az gelir. Söz: Dr. Metin VURAE



SAZ.....



Gü - lün - ce ba - har - sın de - gem az ge -



lir SAZ Sim - sı - cak ba - kış - la



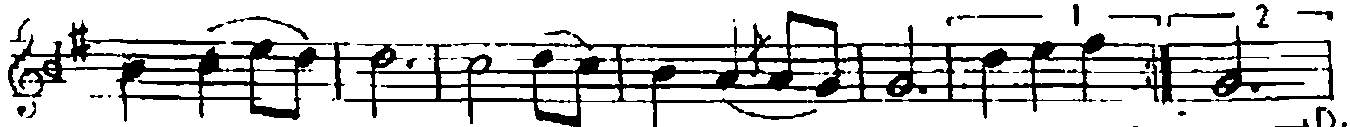
san - ki yaz ge - lir SAZ



E - lem - ler kay - bo - lur kal - be



haz ge - lir SAZ Ne o - lur SAZ



gü - lüm - se aşk ci - çek aç - sın SAZ

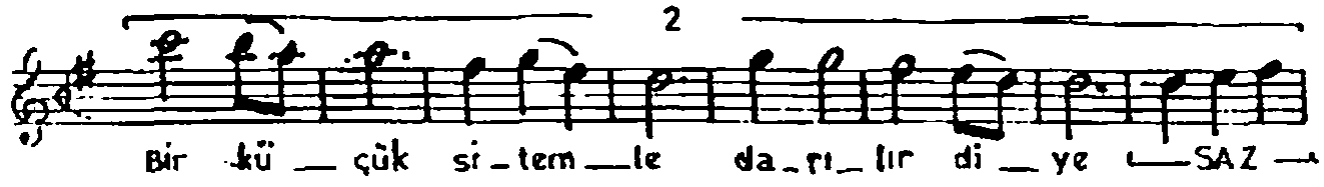
D.C.



Kor-ka-rım in-ci-nir ki-ri-lir di-ye SAZ



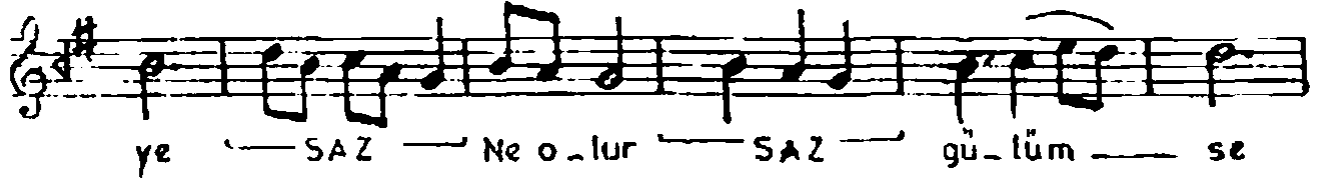
Bir kü-çük si-tem-le da-rı-lır di-ye SAZ



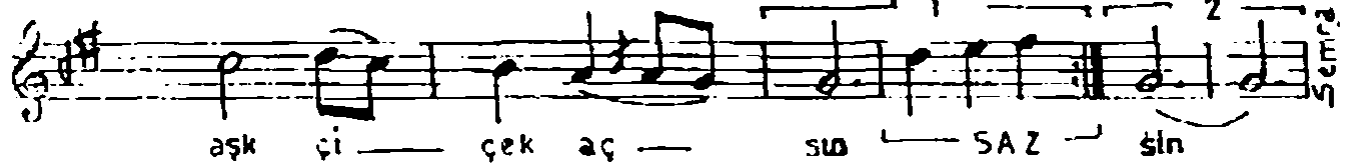
Bir kü-çük si-tem-le da-rı-lır di-ye SAZ



Bek-le-rim ge-lir-de sa-rı-lır di-



ye SAZ Ne o-lur SAZ gü-lüm se



aşk çi-çek aç-sın SAZ sîn

Gülünce baharsın deşem az gelir,
Sımsıcak bakışla sanki yaz gelir,
Elemeler kaybolur kalbe haz gelir,
Ne olur, gülümse aşk çiçek açsın

Korkarım incinir kırılır diye,
Bir küçük sitemle darılır diye,
Beklerim gelinde sarılır diye,
Ne olur, gülümse aşk çiçek açsın