

RAST ŞARKI

Söz ve Müzik
AHMET UZEL

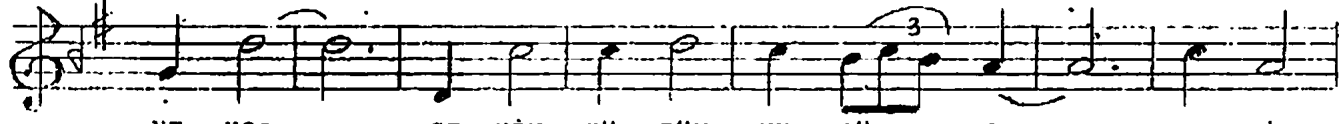
SEMAİ

(Senin sesin ne güzel)

(♩ = 132)



SE NİN SE SİN NE GÜ ZEL SE NİN SE SİN



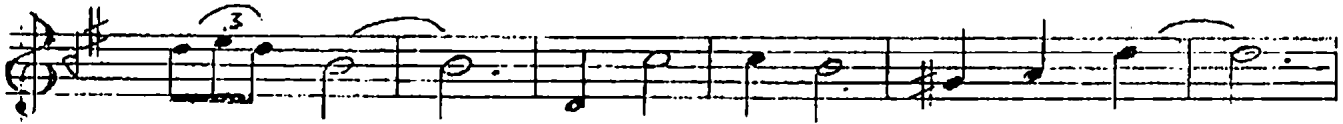
NE HOŞ SE NİN YU ZUN NE GÜ ZEL SE NİN



YU ZUN NE HOŞ



SE Nİ İS TER BU GÜ NÜL GEL A ŞI KI

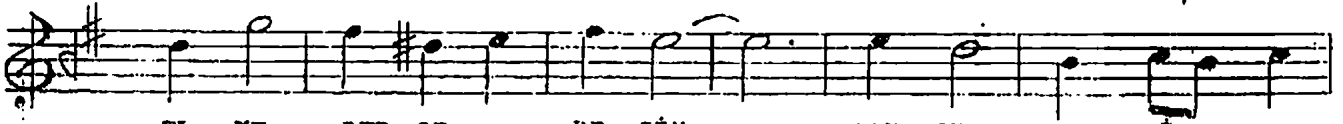


NA KOŞ SE Nİ İS TER BU GÜ NÜL

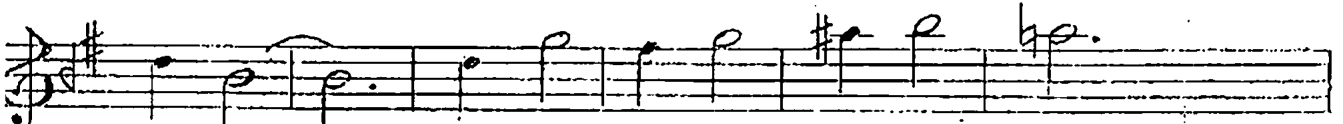


GEL A ŞI KI NA KOŞ

(SON)



EL NE DER SE... DE SİN AŞK BU GE Rİ



Sİ BOŞ EL NE DER SE DE SİN



AŞK BU GE Rİ Sİ BOŞ

E.B.

SENİN SESİN NE GÜZEL, SENİN SESİN NE HOŞ
SENİN YUZUN NE GÜZEL, SENİN YUZUN NE HOŞ
SENİ İSTER BU GÖNÜL, GEL AŞIKINA KOŞ
EL NE DERSE DESİN, AŞK BU GERİSİ BOŞ
SENİ İSTER BU GÖNÜL, GEL AŞIKINA KOŞ