

SEMA İ

RAST ŞARKI

Beste: Rüstü Eriç

Söz: Dr. Vahit

Özaydın

(♩: 120)

- SÖYLESEN BİLSEM Kİ -



Anadime-



SÖY LE SEN BİL SEN Kİ GÜ NÂ HİM NE DİR

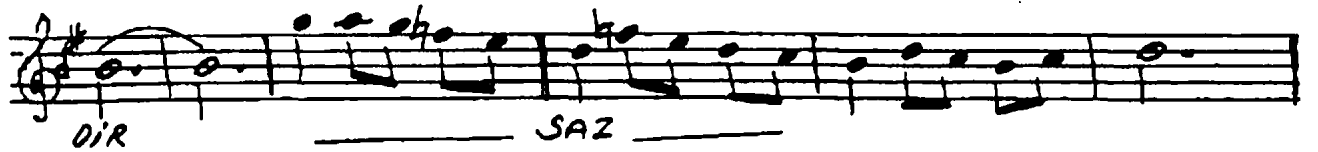


SAZ

SAZ



GÖZ YA ŞIM LA BIT ME YEN Â HİM NE

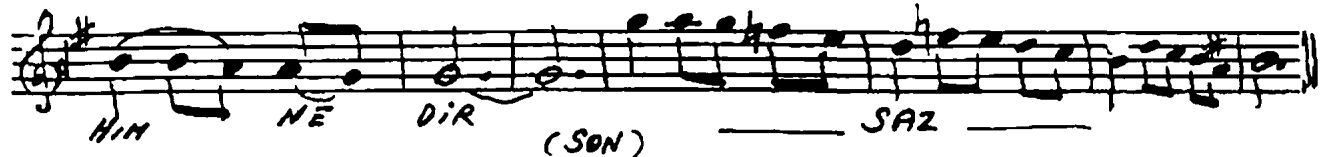


DİR

SAZ



GÖZ YA ŞIM LA BIT ME YEN Â



HİM

NE

DİR

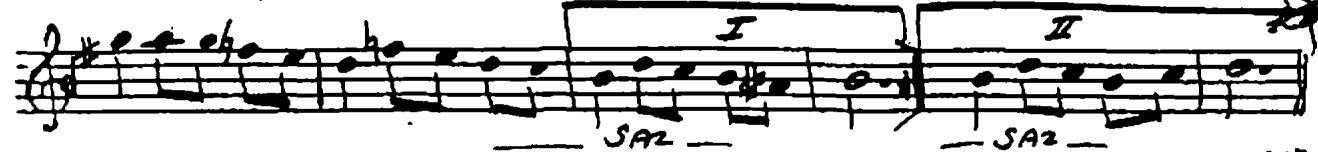
(SON)

SAZ



BİL Mİ YOR SUN SOR MA DİN

HÂ LİM NE DİR



SAZ

SAZ

11. 4. 1997

P. Özaydın

SÖYLESEN BİLSEM Kİ GÜNÂHİM NEDİR ?
GÖZ YAŞIMLA BİTMİYEN ÂHİM NEDİR ?
BİLMİYORSUN SORMADIN HÂLİM NEDİR ?
ANLADIM Kİ SEVGİLER EPŞANEDİR ?....