

♩ : 240

RAST ŞARKI

Söz: Azmi AYTAÇ
Müzik: Ertuğrul OTTEKİN

SÜRE: 3'36"

"Sevdim seni ey gül peri.."

SEMÂİ



— SAZ —



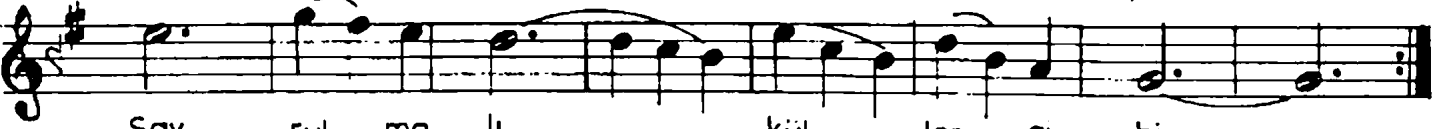
Sev dim se ni
Hiç bak ma dın — SAZ — ey ol gül pe ri



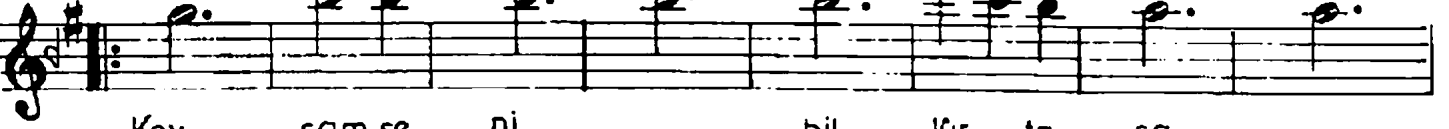
Bah çem de ki gül ak ler gi bi
Al dır ma dın ak pak ba şa



Yak gön lü mü sal rüz gâ ra şa
Çal dın be ni taş tan ta şa — SAZ —



Sav rul ma lı kül ler gi bi
Çeş mim ya şı göl ler gi bi



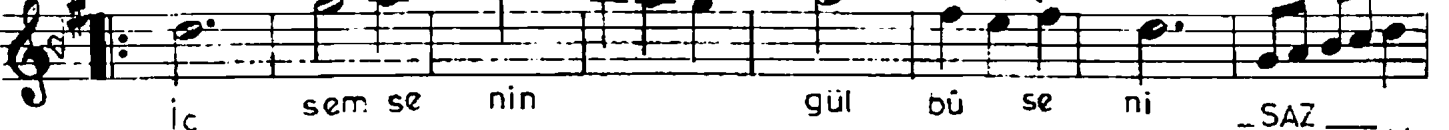
Koy sam se ni bil lür ta sa bi
Boğ dun be ni sel ler gi bi



gül pem be si mül ler gi bi
Koğ dun be ni el ler gi bi



iç sem se nin gül bü se ni
Gön lün e le gül bah çe si — SAZ —



Geç miş te ki yıl gül bü se ni
Bir tek ba na yıl çöl lar gi bi



Geç miş te ki yıl gül bü se ni
Bir tek ba na yıl çöl lar gi bi

Beste tarihi : Mayıs 1958 ANKARA

ertuğrul