

RAST SARKI

(Gön lüm de aç an lâ le ler)

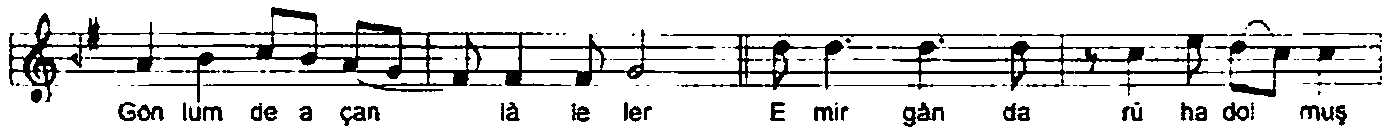
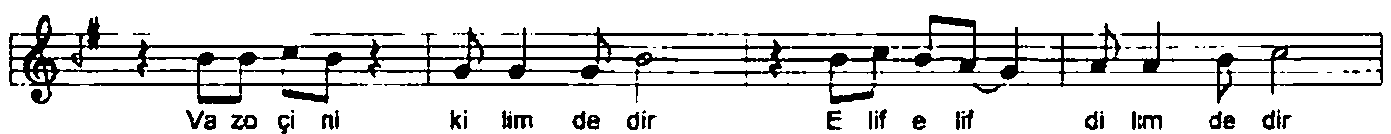
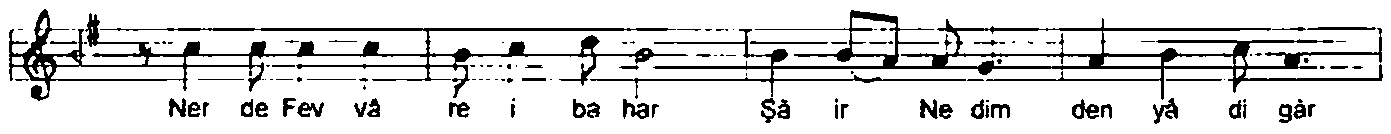
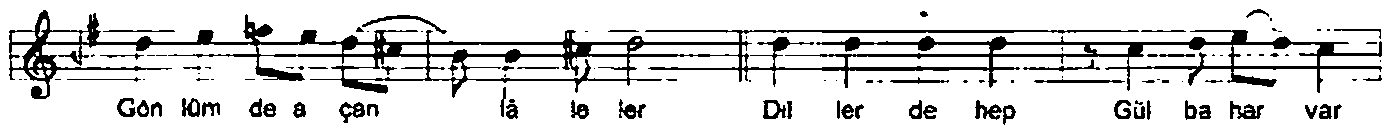
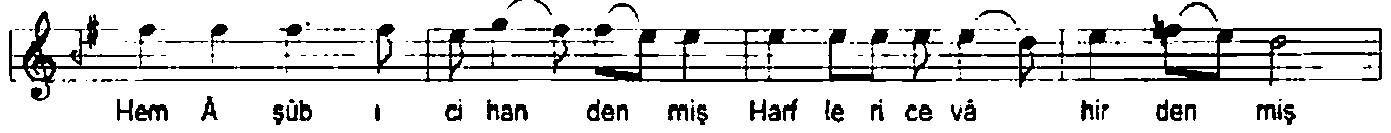
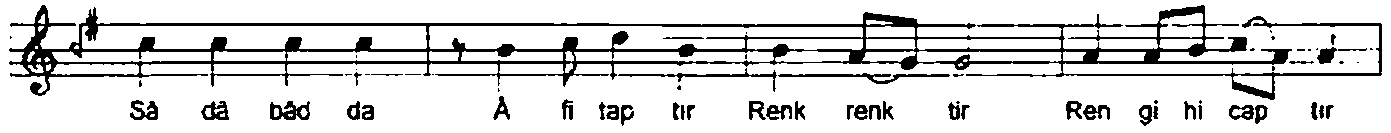
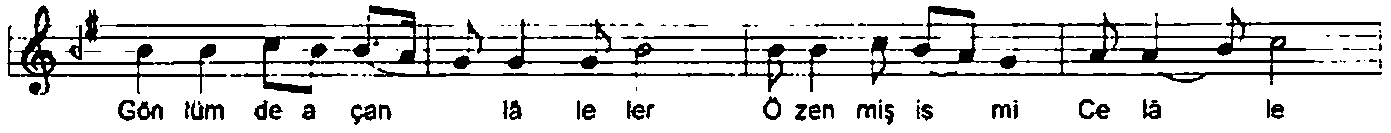
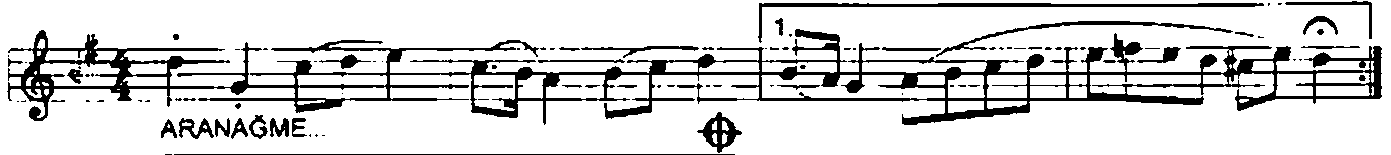
Söz: Abdullah Saroğlu

Müzik: Suat YILDIRIM

Usûlü: Sofyan

♩ = 96

(Salsa da ermez zevâle)



Han gi ha şin el ler yol muş Bi lin mez ki ne den sol muş
Gön lüm de a çan lâ le ler Mev sim ler son ba hâr ol du
Me kâ nim lâ le zâr ol du Göz ya şım dan bî zâr ol du
Gön lüm de a çan lâ le ler Lâ le Dev ri ma sal gi bi
Gök bur cun da hi lâî gi bi Mev lâ ya ar zu hâl gi bi
Gön lüm de a çan lâ le ler (SON)

Şolsa da ermez zevâle
Gönümde açan lâleler
Özenmiş ism-i Celâl'e
Gönümde açan lâleler

İsmi, "Hande-i mehtap" tır
Sâdâbâd'da "Âfitâp" tır
Renk renktir "Reng-i hicap" tır
Gönümde açan lâleler

O'na "Nûr-ı cânan" denmiş
Hem "Âşûb-ı cihan" denmiş
Harferi cevâhirdenmiş
Gönümde açan lâleler

Dillerde hep "Gülbahar" var
Nerde "Fevvâre-i bahar" ?
Şâir Nedim'den yâdigar
Gönümde açan lâleler.

Renk fışkıran ilimdedir
Vazo, çini, kilimdedir
Elif elif dilimdedir
Gönümde açan lâleler

Emirgân'da rûha dolmuş
Hangi haşin eller yolmuş
Bilinmez ki neden solmuş
Gönümde açan lâleler

Mevsimler sonbahâr oldu
Mekânım lâlezâr oldu
Gözyaşım dan bîzâr oldu
Gönümde açan lâleler

"Lâle Devri" masal gibi
Gök burcunda hilâl gibi
Mevlâ' ya arzuhâl gibi
Gönümde açan lâleler...

Zevâî: Sona erme
İsm-i Celâl: Allah'ın Celâl ismi
Hande-i mehtâb: Gülen ay
Ârâo: Güneş, güler yüz

Hicâb Utanma
Nûr-ı cânan: Sevgilinin parlak yüzü
Âşûb-ı cihân: Cihâni kışkıran, âst
Cevâhir: Cevher, değerli taş

Fevvâre-i bahar: Bahar fıskiyesi
Lâlezâr: Lâle bahçesi
Bîzâr: Bıkmak, usanmak
Arzuhâl: Dilekçe, istek