

RAST ŞARKI

Müzik : SÂLİH SUPHİ SONER

Söz : BASRİ

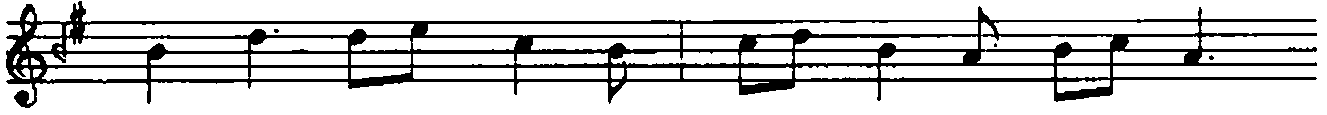
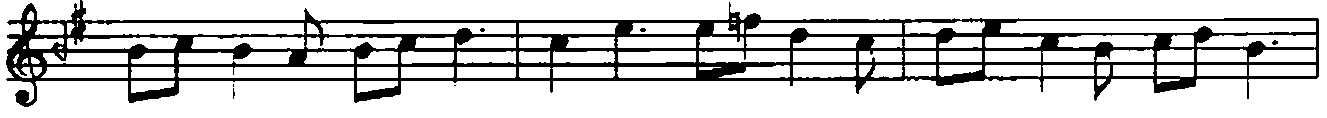
Usûl : CURCUNA

(Ötme ey bülbül-i şûrîde o yârim uyun)

(♩ = 220)



(ARANAĞMESİ)



Öt me ey bülbülüşürîde



o yârim uyun (SAZ)



Öt me ey bülbülüşürîde



o yârim uyun (SAZ)



Ke rem et ner gisişehlâyı



ni gârim uyun (SAZ)

./..

RAST ŞARKI

(2. Sahife)

SÂLİH SUPHİ SONER

Ke rem et ner gi si şeh lâ
yı ni gâ rım u yu
sun (ARA SAZI)
Es me ey bâ dı su bâ ba ğı ba hâ
rım u yu sun (SAZ) E.B.

Ötme ey bülbül-i şûrîde, o yârim uyusun
Kerem et nergis-i şehlâyı, nigârim uyusun
Esme ey bâd-ı sabâ, baĝ-ı bahârim uyusun
Kerem et nergis-i şehlâyı, nigârim uyusun
(BASRÎ)