

RAST ŞARKI

(Tatlı cefamsın benim, gönlümde esen yelsin)

USULÜ : DÜYEK

: 128

SÜRE : 5' 40"

MÜZİK: ÜNSAL SİLLELİ

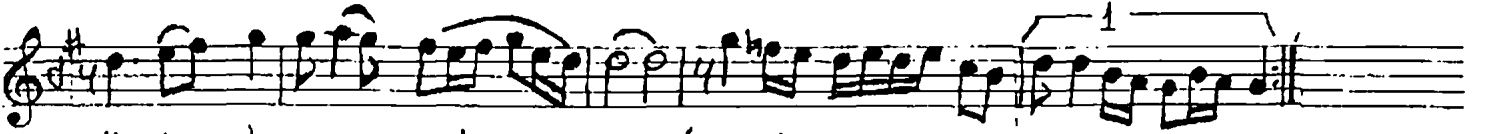
SÖZ: H.HÜSEYİN SEFER



ARANAĞME



Tatlı (SAZ) ce.fam.sın benim(SAZ)gön.lüm.de e..sen yel.....sin



gön.lüm.de e..sen yel.....sin (SAZ



.....) Sev..sen.de sev.me..sen...de ru..hum.da co.şan sel....



sin 'ru..hum.da co.şan sel....sin (SAZ



.....) Böy..le der..de can kur ban(SAZ) ye..ter.ki



sen.le gel.....sin ye..ter.ki sen..le gel.....sin



(SAZ.....)

Tatlı cefamsın benim, gönlümde esen yelsin.
Sevsen de sevmesen de, ruhumda coşan selsin.
Böyle derde can kurban, yeter ki senle gelsin.
Sevsen de sevmesen de, ruhumda coşan selsin.

H.HÜSEYİN SEFER