

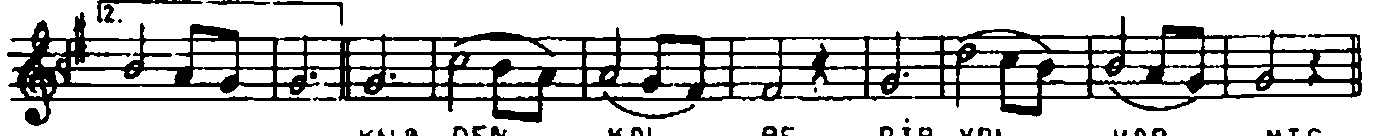
RAST SARKI

SEMÂİ

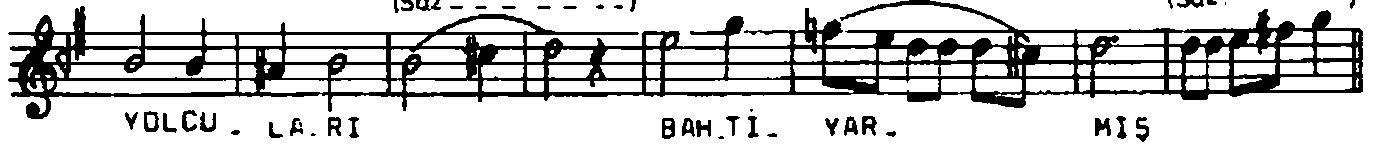
"KALBDEN KALBE, BİR YOL VARMİŞ..."

MÜZİK : VEFİK ATAÇ
SÖZ : SİNÂSİ REVİ

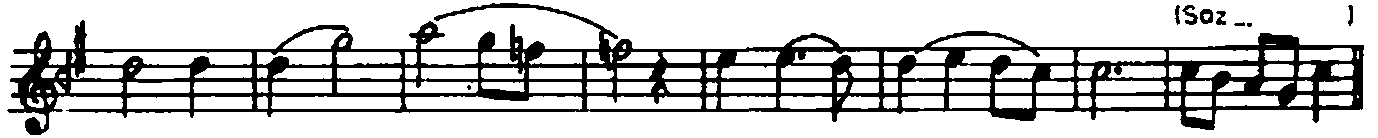
♩ = 140



KALB. DEN KAL. BE BİR YOL VAR. MIS



YOLCU. LA. RI BAH. Tİ. VAR. MIS



GÖZ. LE. RİN. DE GÜ. LEN SEV. Gİ



HER GÜN A. ÇAN BİR BA. HAR. MIS



ŞİMÇİ AR. TIK BU YER. LER. DE



BİR HÜ. ZÜN. VAR E. SEN YEL. DE



GÜ. ZEL GÜN. LER GURBETEL. DE

GÜNÜL - LE - Rİ Dİ - KEN SAR - MIŞ

CURCUNA (Söz)

A LEV ALEV GÜ - NÜNREN - Gİ

NE DER - SEN DE KADERBEL - Kİ

HA - YAL OL - MUŞ GERÇEKSEV - Gİ

SEMÂİ

KALB - DEN KAL - BE YOLKA - PAN - MIS MIS

608

KALBDEN KALBE, BİR YOL VARMIS
 YOLCULARI BAHTIYARMIŞ,
 GÖZLERİNDE GÜLEN SEVGİ
 HER GÜN AÇAN BİR BAHARMIŞ...

SİMDİ ARTIK BU YERLERDE,
 BİR HÜZÜN VAR ESEN YELDE
 GÜZEL GÜNLER, GURBET ELDE,
 GÖNÜLLERİ DİKEN SARMIS...

ALEV ALEV GÜNÜN RENGİ
 NE DERSEN DE, "KADER" BELKİ.
 HAYAL OLMUŞ, GERÇEK SEVGİ
 KALBDEN KALBE YOL KAPANMIŞ...