

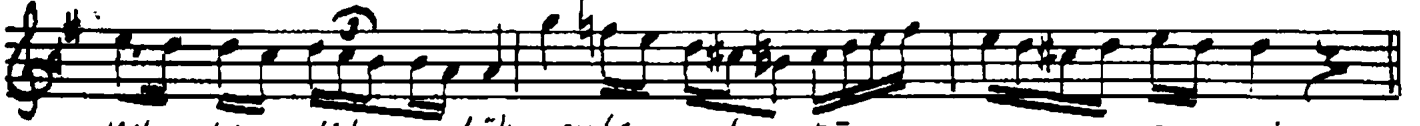
RAST ŞARKI

Usul: Dürrihindi

Tanbûrî Ali Efendi



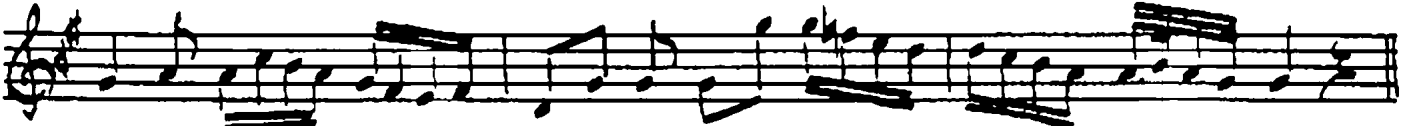
Mil ki dil hük mey le sul tā nim se nin



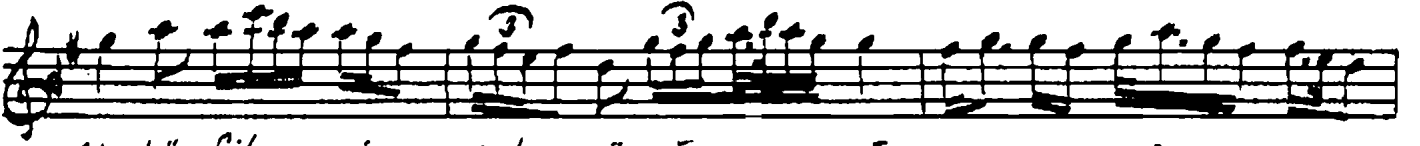
Mil ki dil hük mey le sul tā nim se nin



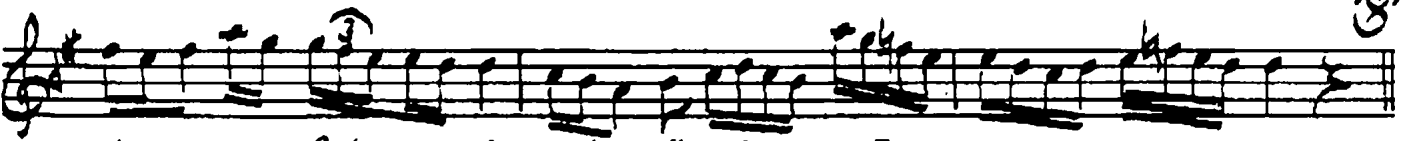
Ben se nin gön Lüm se nin cā nim se nin



Ben se nin gön Lüm se nin cā nim se nin



Ak Lü fik rim sab rü sâ mā nim se nin



Ak Lü fik rim sab rü sâ mā nim se nin

Mil ki dil hükmeyle sultânın senin
Ben senin gönlüm senin cârım senin
Akl ü fikrim sabr ü vâmânım senin
Ben senin gönlüm senin cârım senin

Muallim İsmâil Hakkı Beyin TRT. leri
kolleksiyonunda yazıldı.

Emek

Df-171/180