

Yürük Semâ

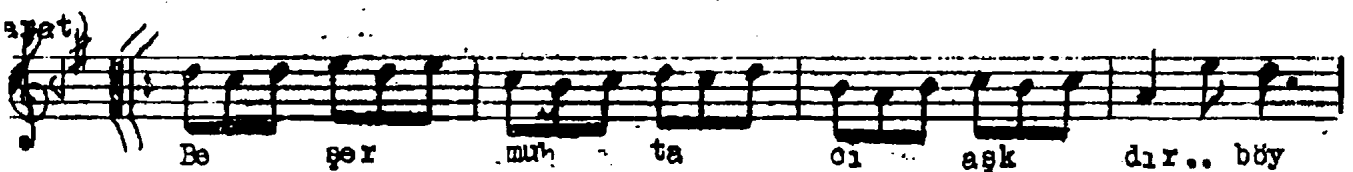
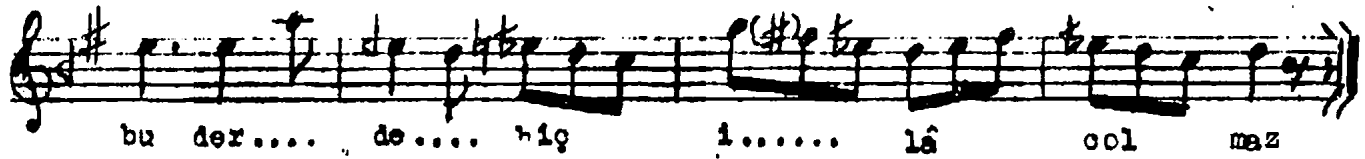
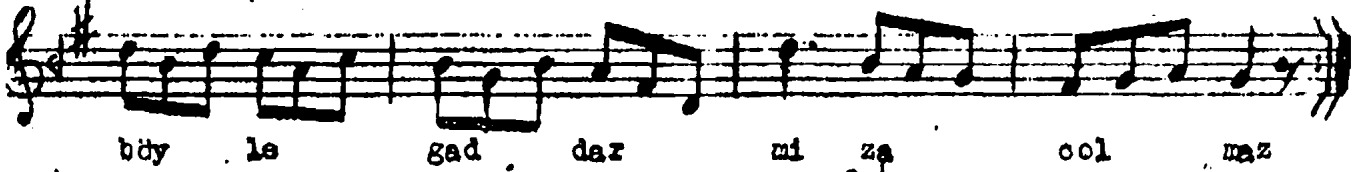
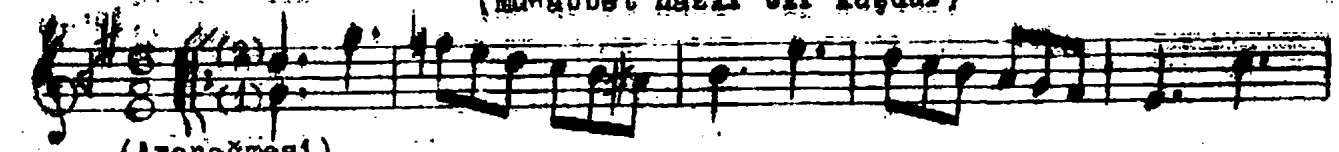
H A S T Ş A R K I

Beste: Mr. Âle Sabahaddî

(Muhabbet nazlı bir kuşdur)

Şegi

(Aranağmesi)



Muhabbet nazlı bir kuşdur, onunla imtizâc olmaz;
Recâ eşkâbe hep boşdur, böyle gaddâr mizâc olmaz.
Sevilmek; sevmek olmasa, bu derde hiç ilâc olmaz;
Beşer muntâ-ı aşkıdır, böyle tatlı ihtiyâc olmaz.