

# RAST ŞARKI

NE DÜNYANIN TADI VAR

MÜZİK : NECÂTİ KONAN

SÖZ : BAHÂ KOPTAGEL

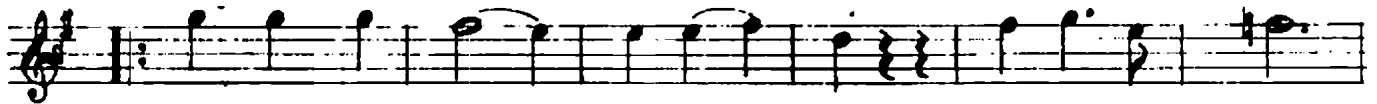
SEMÂİ

(♩ = 8)

(Söz.....)



1. NE DÜN\_YA \_ NIN TA \_ DI VAR NE HOŞ GÜ \_ NÜN YÂ \_ DI VAR
2. BİR ZA \_ MAN \_ LAR ÇOK GÜL \_ DÜM HA \_ YAT 'DI \_ KEN BEN GÜL \_ DÜM
3. ÇOK SE \_ VEN \_ LER YA \_ NAR \_ MIŞ SO \_ NUN \_ DA HÜS \_ RAN VAR \_ MIŞ



1. NE GÜ \_ ZE \_ LİN A \_ DI VAR GÖ \_ NÜL FE \_ RÂH
2. BAK BİR GÜN DE BÜ \_ KÜL \_ DÜM " " " "
3. ME \_ ĞER DÜN \_ YA NE DAR \_ MIŞ " " " "



OL \_ MA \_ YIN \_ CA GÖ \_ NÜL FE \_ RÂH OL \_ MA \_ YIN \_ CA  
" " " " " " " "  
" " " " " " " "

1

NE DÜNYANIN TADI VAR  
NE HOŞ GÜNÜN YADI VAR  
NE GÜZELİN ADI VAR  
GÖNÜL FERÂH OLMAYINCA

2

BİR ZAMANLAR ÇOK GÜLDÜM  
HAYAT DİKEN BEN GÜLDÜM  
BAK BİR GÜNDE BÜKÜLDÜM  
GÖNÜL FERÂH OLMAYINCA

3

ÇOK SEVENLER YANARMİŞ  
SONUNDA HÜSRAN VARMİŞ  
MEĞER DÜNYA NE DARMİŞ  
GÖNÜL FERÂH OLMAYINCA