

RAST ŞARKI

YOKLUĞUM ÜZDÜ MÜ BİRTÄNEM SENİ

DÜYEK
SÜRE : 4'30"
♩=128

MÜZİK: ORHAN KIZILSAVAŞ
SÖZ : EBRU UZEL



(saz - - - -)



- - - -)



YOK LU ĞUM ÜZ DÜ MÜ BİR TÄ NEM SE Nİ (saz - -)



KA RA RI MI KL BET HAY RÂ YOR MA



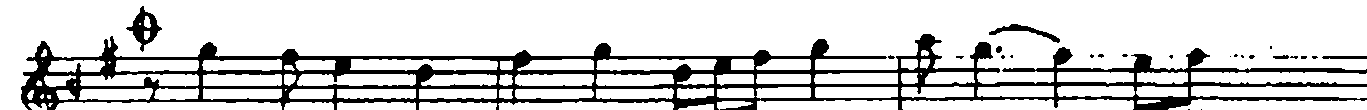
DİN (saz - -) DİN (saz -) GİT MEK TEN BAİ SET TİM



DUY MA DİN BE Nİ (saz - -) BU NA SE BEP NE



DİR BİR GÜN SOR MA DİN (saz -)



KAL MA MIŞ TI AR TIK (saz -) O İLK HE YE

YOKLUĐUM ÜZDÜ MÜ BİRTÄNEM SENİ 2.sayfa
(12870)

CAN (saz -) Bİ TİR DİK HER ŞE Yİ.
AŞ KA DOY MA DAN (saz -) BAH SET ME Dİ YOR DİN
ŞU AY RI LİK TAN (saz -) Rİ NA SE BEP NE
DİR (saz - - -) BİR GÜN SOR MA DİN (saz - - -) (SON)

YOKLUĐUM ÜZDÜ MÜ BİRTÄNEM SENİ?
KARARIMI ELBET HAYRÂ YORMADIN
GİTMekten BAHSETTİM DOYMADIN BENİ
BUNA SEBEP NEDİR BİRGÜN SORMADIN

KALMAMIŞTA ARTIK O İLK HİKYECAN
BİTİRDİK HERŞEYİ AŞKA DOYMADAN
BAHSETME DİYORDUN ŞU AYRILIKTAN
BUNA SEBEP NEDİR BİRGÜN SORMADIN

EBRU UZRI.