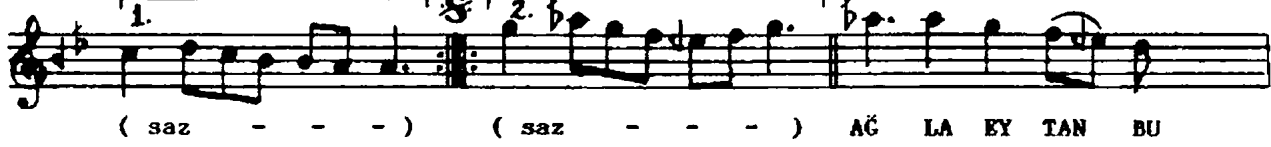
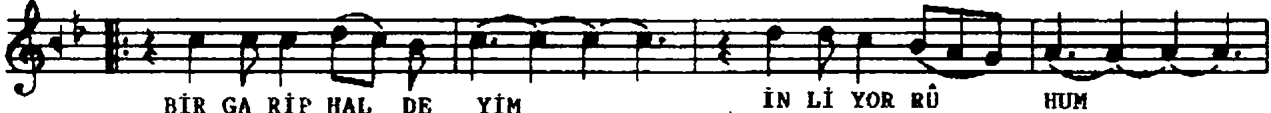


SABÂ ŞARKI

BİR GARİP HALDEYİM İNLIYOR RÜHUM

USÛLÜ: CURCUNA
♩=160

SEYFİ GÜLDAĞI



BİR GARİP HALDEYİM İNLIYOR RÜHUM
GÖNLÜME BİN HÜZÜN DOLDU BU AKŞAM
AĞLA EY TANBURUM İNLE TANBURUM
GÖZLERİM VE GÖNLÜM SENSİN BU AKŞAM

FASLIMIZ SABÂ'DIR USUL CURCUNA
HASRETİN BESTESİ SENDEN BU AKŞAM
AĞLA EY TANBURUM İNLE TANBURUM
GÖZLERİM VE GÖNLÜM SENSİN BU AKŞAM

SEYFİ GÜLDAĞI