

SABĀ ŞARKI (Ninni)

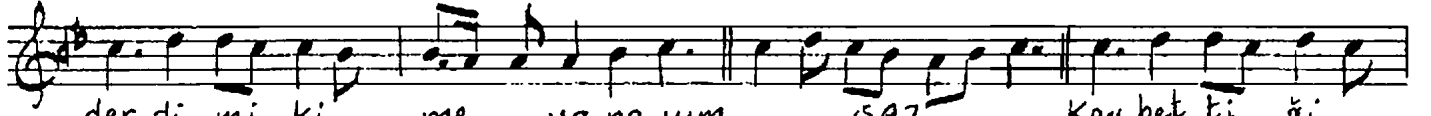
Usûl: Cürçüna

Beste = Kadri ŞENÇALAR

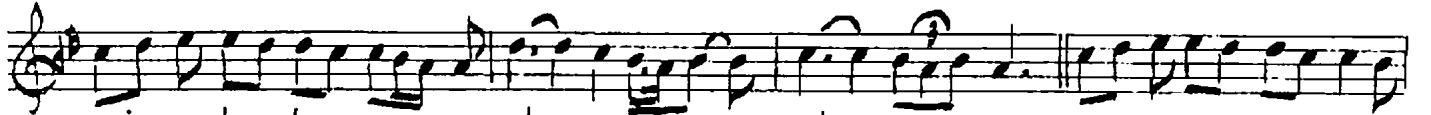
Güfte = Vecdi BİNGÖL



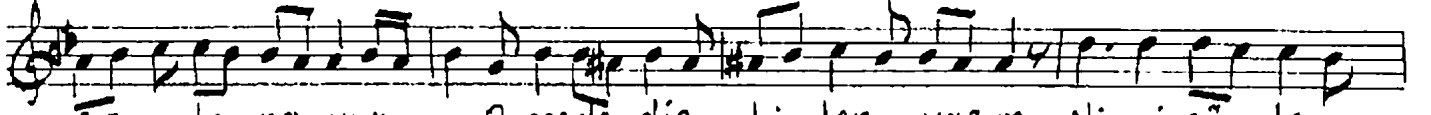
Bağ ru ya nık bir a na yım Der di mi ki me
Der dim dağ lar taş lar gi bi Yü re ği mi



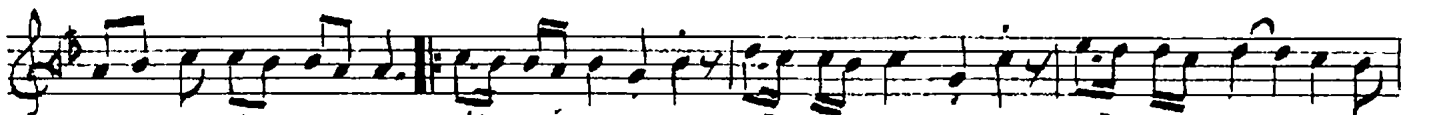
der di mi ki me ya na yım — SAZ — Kay bet ti ği
yü re ği mi diş ler gi bi Göl de kal mış



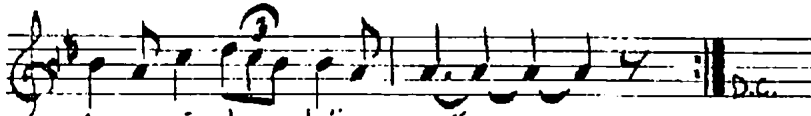
mi bu la yım ah ah Yav rum di ye
kuş lar gi bi ah ah Bir da lim yok



şiz la na yım O ner de dir bi len var mı Nin ni söy le
ki ko na yım



sem du yar mı Nin ni — SAZ — nin ni — SAZ — nin ni



nin niyle bü yü

Bağrı yanık bir anayım
Derdimi kime yanayım
Kaybettiğimi bulayım
Yavrum diye sızlanayım

Nakarât { O nerededir bilen var mı
Ninni söylesem duyar mı
Ninni ninni ninniyle büyü

İstanbul Radyosu
nüshasından...

14.5.2006

Derdim dağlar taşlar gibi
Yüreğimi dişler gibi
Gölde kalmış kuşlar gibi
Bir dalım yok ki konayım