

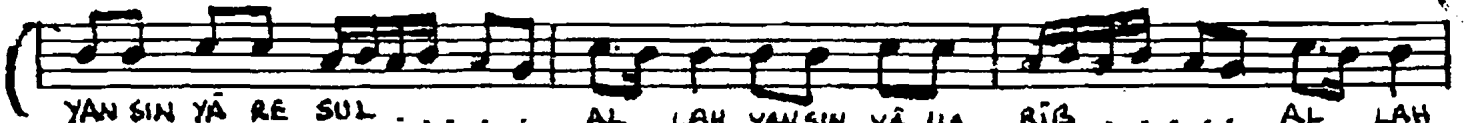
SEBAH İLÂHİ - 123

BESTE: ?
GÖFTE: YUNUS EMRE

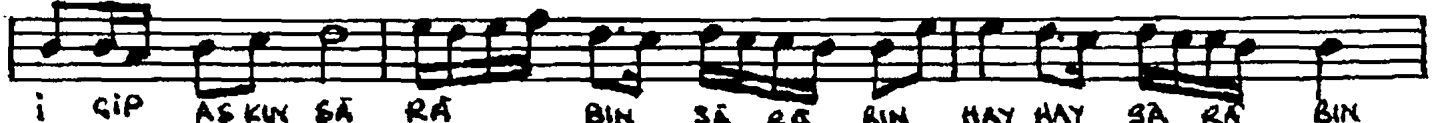
USUL: SOFYAN



AŞKIN İLE ÂŞIKLAR HAY HAY ÂŞIKLAR
AŞIK YUNUSUN CANI İLMÜ ŞEFAAT KANI



YANSIN YÂ RESÛLALLAH YANSIN YÂ HABİBALLAH
İGİP AŞKIN ŞARABIN HAY HAY ŞARABIN



İGİP AŞKIN ŞARABIN HAY HAY ŞARABIN
KANSIN YÂ RESÛLALLAH YANSIN YÂ HABİBALLAH



KANSIN YÂ RESÛLALLAH YANSIN YÂ HABİBALLAH
AL LAH KANSIN YA HA BİB AL LAH
AL LAH SENSİN YA HA BİB AL LAH

AŞKIN İLE ÂŞIKLAR HAY HAY ÂŞIKLAR
YANSIN YÂ RESÛLALLAH YANSIN YÂ HABİBALLAH
İGİP AŞKIN ŞARABIN HAY HAY ŞARABIN
KANSIN YÂ RESÛLALLAH YANSIN YÂ HABİBALLAH

9.6.1930
Tekrar istinsah
oldu. *Mithat ARISOY*

BOL SENİ SEVDİ SÜBHAN
OLDUN KAMUYA SULDAN
CANIM YOLUNA KURBAN
OLSUN YÂ RESÛLALLAH

ÂŞIKAM OL DİLDARE
BÜLBÜLEM BOL GÜZÂRE
SENİ SEVMİYEN NÂRE
YANSIN YÂ RESÛLALLAH

ŞOL SENİ SEVEN KİŞİ
VERİR YOLUNA BAŞI
İKİ OİHAN GÜNEŞİ
SENSİN YÂ RESÛLALLAH

AŞIK YUNUS'UN CANI
İLMÜ ŞEFAAT KANI
ÂLEMLERİN SULTANI
SENSİN YÂ RESÛLALLAH

ŞOL SENİ SEVENLERE
KİL ŞEFAAT ANLARA
MÜ'MİN OLAN TENLERE
CANSİN YÂ RESÛLALLAH