

Usûlü = Gıftadüyyek

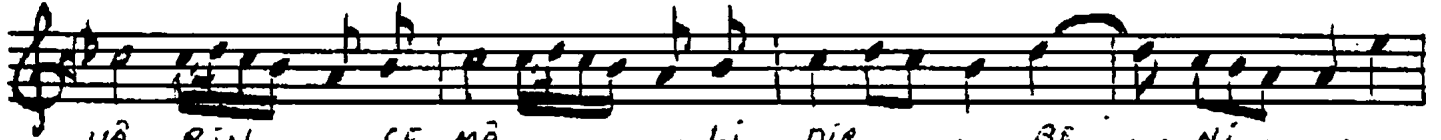
SABÂ İLÂHİ.

Beste = A. Nesib Efendi

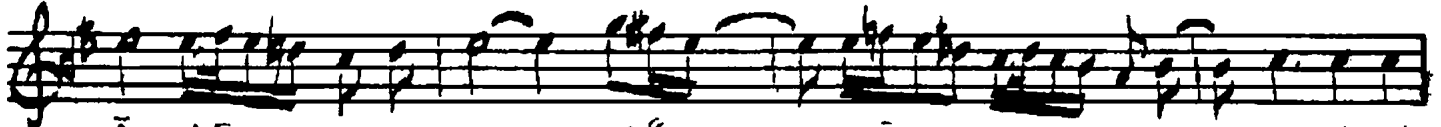
Güfte = Yunus



ŞÜ Rİ - - - DE VÜ - - - ŞEY DÂ - - - KI - - - LAN-HAY-HAY-
KAD DİM - - - BÜ KÜP - - - YÂH EY - - - LE - - - YEN " "
KU LU - - - NU MAH - - - ZÜN - - - EY - - - LE - - - YEN " "



YÂ RİN - - - CE MÂ - - - LI DİR - - - BE - - - Nİ - - -
BAĞ RİM - - - DE LİP - - - NÂH EY - - - LE - - - YEN - - -
BAĞ Rİ - - - Mİ PÜR - - - HÜN - - - EY - - - LE - - - YEN - - -



Â LEM - - - LE RE - - - RÜS - - - VÂ - - - KI - - - LAN-HAY-HAY-
İ ŞİM - - - GÜ CÜM - - - ZÂH EY - - - LE - - - YEN " "
YÜ NÜ - - - SÜ MEC - - - NÜN - - - EY - - - LE - - - YEN " "



YÂ RİN - - - CE MÂ LI - - - DİR - - - BE Nİ

ŞÜRİDE VÜ ŞEYDÂ KILAN
YÂRİN CEMÂLİDİR BENİ
ÂLEMLERE RÜSVA KILAN
YÂRİN CEMÂLİDİR BENİ

KADDİM BÜKÜP YAH EYLEYEN
BAĞRİM DELİP NÂH EYLEYEN
İŞİM GÜCÜM ZÂH EYLEYEN
YÂRİN CEMÂLİDİR BENİ

AKLIMI BAŞIMDAN ALAN
BENİ BU ŞEVDAYA SALAN
BİR MÜRŞİDE BENDE KILAN
YÂRİN CEMÂLİDİR BENİ

GÖZLERİMİ GİRYÂN EDEN
HEM CİĞERİM BİRYÂN EDEN
HAYRÂN Ü SERGERDAN EDEN
YÂRİN CEMÂLİDİR BENİ

KULUNU MAHZUN EYLEYEN
BAĞRIMI PÜR-HÜN EYLEYEN
YUNUS'U MECNUN EYLEYEN
YÂRİN CEMÂLİDİR BENİ

Alb. S. Güter ve Yusuf Ömürlü'deki güfte taksi-
matı bozuk iki notadan ...

19.1.1989

Ömürlü