

# SABA ŞARKI

(Sensin bana benden yakın)

Söz ve Müzik :

Mediha Şen SANCAKÖĞLU

AKSAK

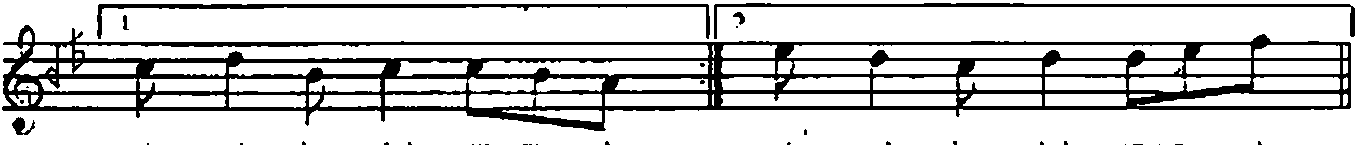
(♩ = 216)



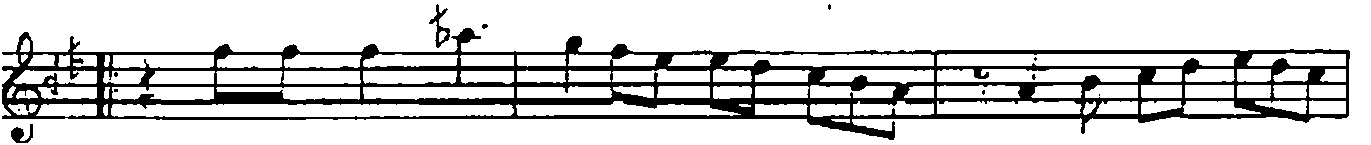
(ARANAGMESİ)



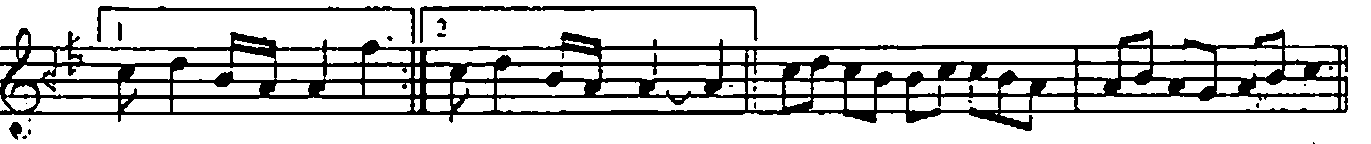
Sen sin ba na ben den ya kın Ay rı lır mı—



çi çek le dal (SAZ) çi çek le dal (SAZ)



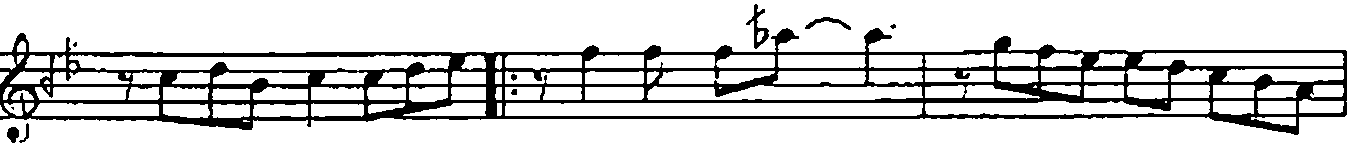
Be ni mah zun et mesa kın Git me ca nım



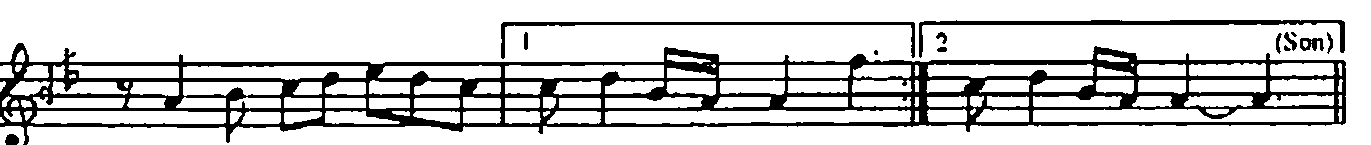
ya nım da kal (SAZ) ya nım da kal (SAZ)



Yok san e ğer kı rı lı rım (SAZ) Ke der ler le



sa rı lı rım (SAZ) Dos ta bi le da rı lı rım



Git me ca nım ya nım da kal (SAZ) ya nım da kal

# SABA ŞARKI

2.Sahife

(Devamı)

Mediha Şen SANCAKOĞLI

Çi çek ler den des te sin sen Şi ir şar kı

bes te sin sen bes te sin sen

Duy du ğum her ses te sin sen Git me ca nım

yanım da kal (SAZ) yanım da kal (SAZ) E.B.

(1)

Sensin bana benden yakın  
Ayrılır mu çiçekle dal  
Beni mahzun etme sakın  
Gitme canım yanımda kal

(2)

Çiçeklerden destesin sen  
Şiir şarka bestesin sen  
Duyduğum her sestestin sen  
Gitme canım yanımda kal

(Nakarat)

Yoksa n eğer kırılırım  
Kederlerle sarılırım  
Dosta bile darılırım  
Gitme canım yanımda kal

(Mediha Şen SANCAKOĞLU)