

- SEGÂH ŞARKI -

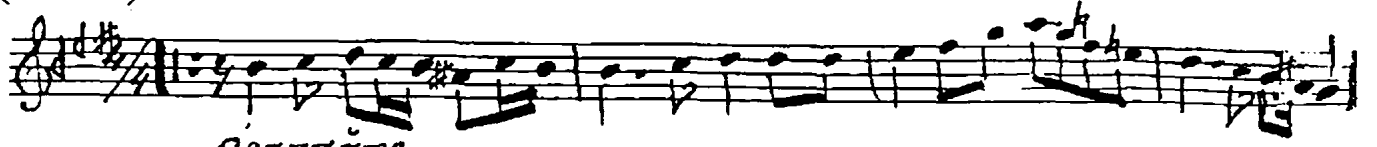
(BİTSİN DİYORUM)

Beste:Rüştü ERIÇ

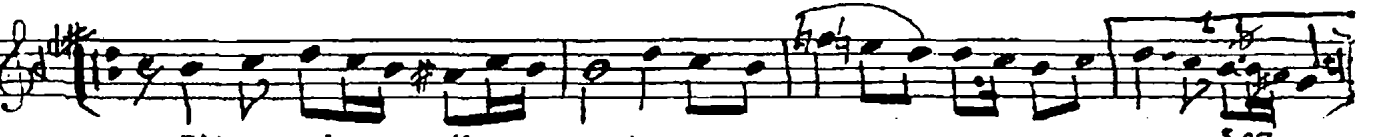
Söz:Ümit Yaşar OĞUZCAN

Sofyan

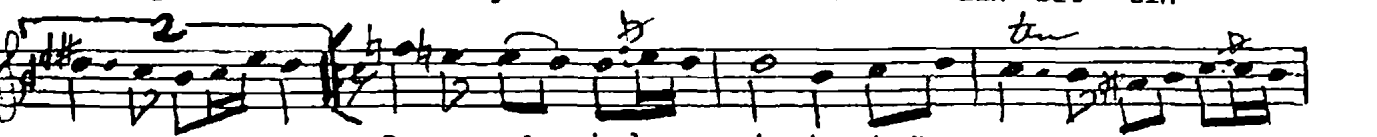
(♩ : 64)



Arandığme



Bit sin di yo rum bun ca ka ran lık bit sin -SAZ-



sin -SAZ- Boş mî de le rin duy du ğu aç lık bit



sin -SAZ- sin -SAZ-



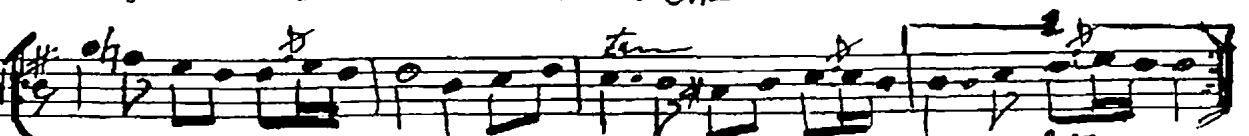
Mâ dem ki e şit gel dik e şit git me li



yiz -SAZ- Mâ dem ki e şit gel dik



e şit git me li yiz -SAZ-



Hak sız lı ki miş zûl mi mi şar tık bit sin -SAZ-



sin -SAZ-

12.9.1995

Rubâf

Bitsin diyorum bunca karanlık, bitsin
Boş mîdelerin duyduğu açlık bitsin
Mâdemki eşit geldik eşit gitmeliyiz
Haksızlık imiş, zûlm imiş artık bitsin