

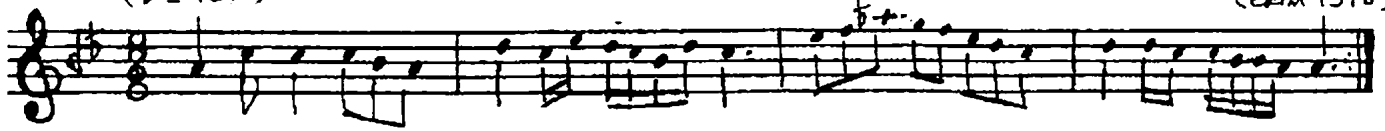
SABÂ ŞARKI

Güfte: Müzehir Güyer

Müsemmen (Bâd-ı sabâ bir sorum var) Beste: Necip ALTIN

(D=132)

(Ekim 1976)



Aranagme



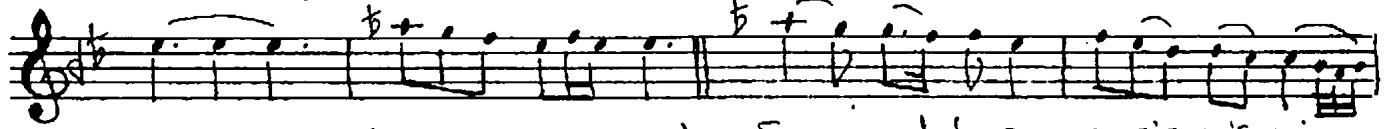
Bâ di sa bâ bir so rum var nu ri sema - - -



ya - - - ( - saz - ) ( - saz - - )



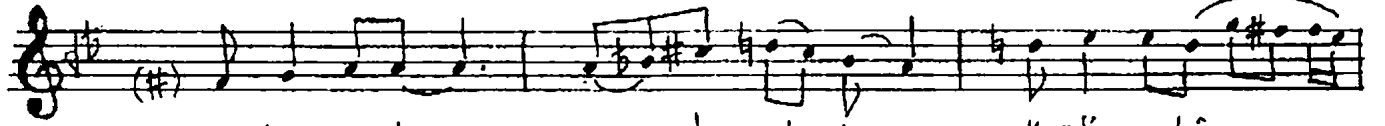
Fer yad la rim e riş miş mi ev ci fe za - - -



ya - - ( - saz - ) Fer- yad la rim e riş miş mi - -



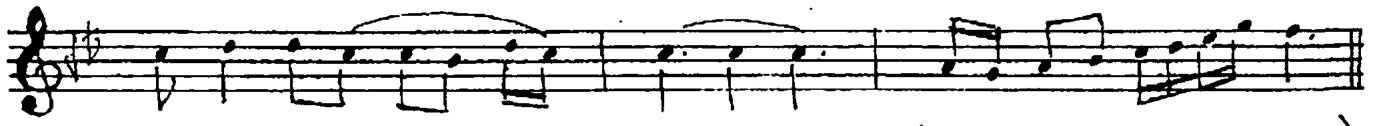
ev ci fe za - - - - ya - - - ( - saz - - )



Se lam gö tür or- da sak lı - gö zü e lâ - - -



ya - - ( - saz - - ) Se lam gö tür- or da sak lı - -



gö zü e lâ - - - - ya - - - ( - saz - - - )

BÂD-I SABÂ BİR SORUM VAR NUR-I SEMÂYA  
FERYADLARIM ERİŞMİŞ Mİ EVCİ FEZAYA  
SELAM GÖTÜR ORDA SAKLI GÖZÜ ELÂYA  
FERYADLARIM ERİŞMİŞ Mİ EVCİ FEZAYA

Bâd-ı sabâ : Sabâ rüzgârı  
Nur-i sema : Sema ışığı  
Evc-i feza : Âlemin doruğu