

DÜYEK

$\text{♩} = 192$

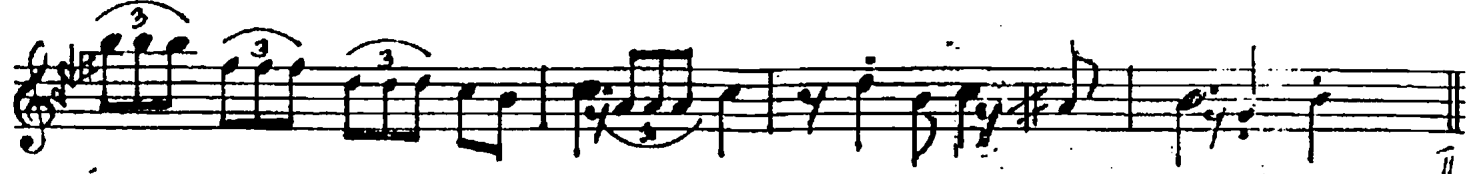
SEGÂH

Söz : FULAN DURSUN

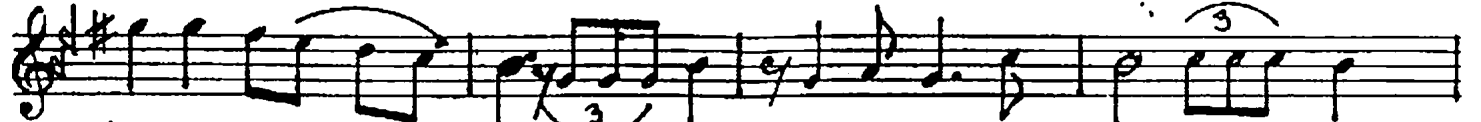
Beste: AİMEK



Aranağme



Ağ kın i çim de - saz - - - bir çınar gi bi - sa - -



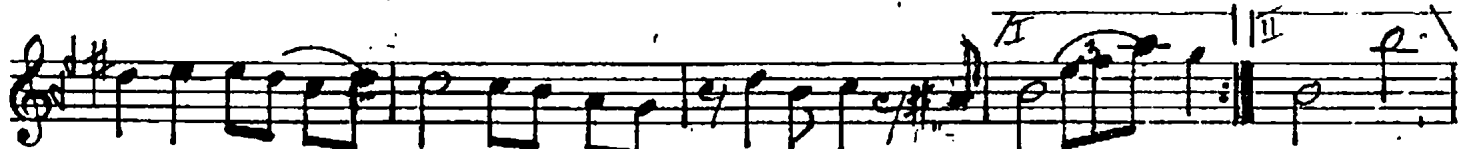
Kay nak tah a kan - saz - bir pınar gi bi - saz - bi - saz -



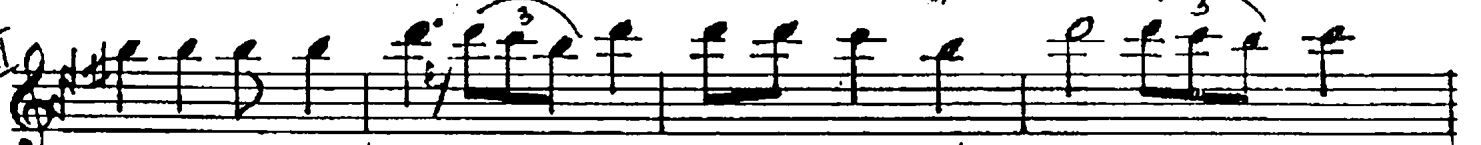
Ru hum tu tu şur - saz - se nin ağ kın la - saz - - -



Mecnunmi sa li - saz - hep ya nar gi bi - saz - bi - saz -



Dursun bu sev da - saz - - Ne o lur dur sun - saz - - -



Kal bım du ra cak a er bi liyor sun - saz - sun - saz -



AŞKIN İÇİNDE BİR ÇINAR GİBİ
KAYNARTAN AKAN BİR PINAR GİBİ
RUHUN TUTUŞUR SENİN AŞKINLA
MECNUN MİSALİ HEP YANAR GİBİ

DURSUN BU SEVDA İÇİNDE
KALBİN DURUŞUR SENİN AŞKINLA
RUHUN TUTUŞUR SENİN AŞKINLA
MECNUN MİSALİ HEP YANAR GİBİ

Fahir