

- RAST FANTEZİ -
(İSTANBUL BAKIŞLIM)

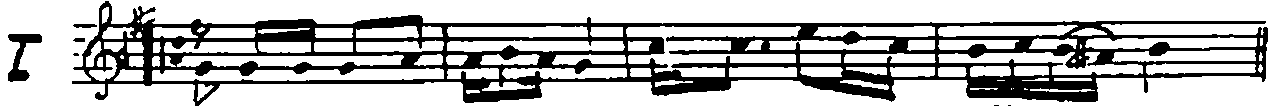
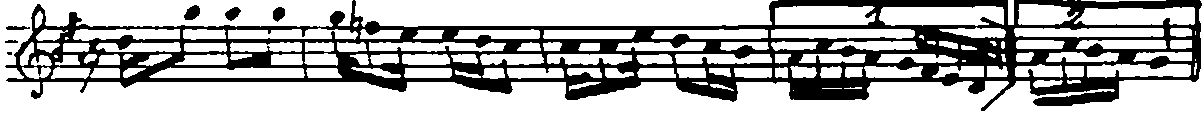
Beste: RÜŞTÜ ERİÇ
Söz: Zeki Ömer DEFNE

Sofyan

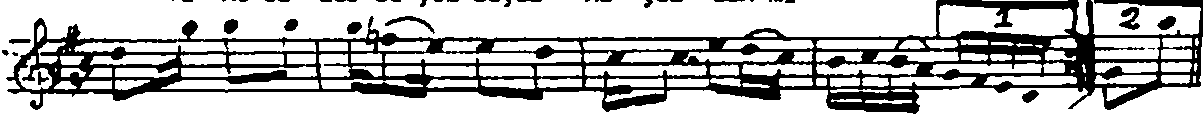
(♩ = 192) ✱



- Rianâme -



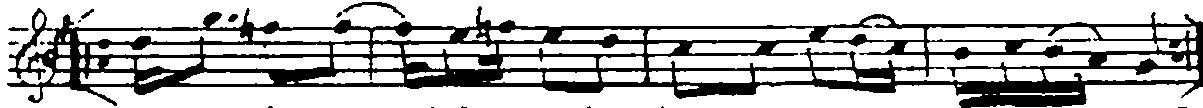
AH Yi ne el ler ba yaz beyaz ni yaz dan mı ge li yor sun



Mâ li hül yâ ya dal mış sını Bo ğaz dan mı geli yor sun



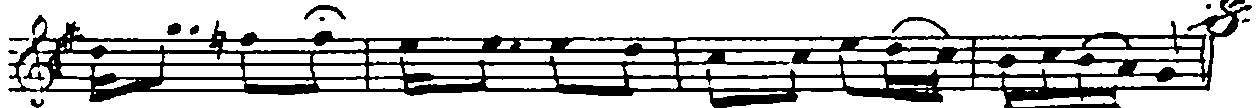
Ge ley göğ sü gül ne kış lım gü lü mâ si vâ ko kuş lım



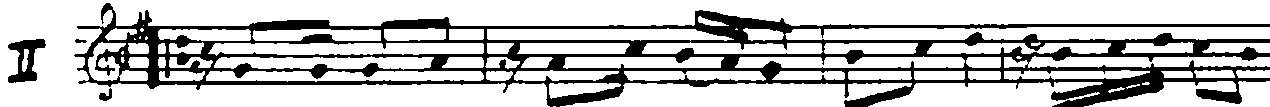
Be nim İs tan bul ba kış lım ilk yaz dan mı ge li yor sun D.C.



Mâ vi le rin hâ re hâ re se ni dün dür müş bu şeh re



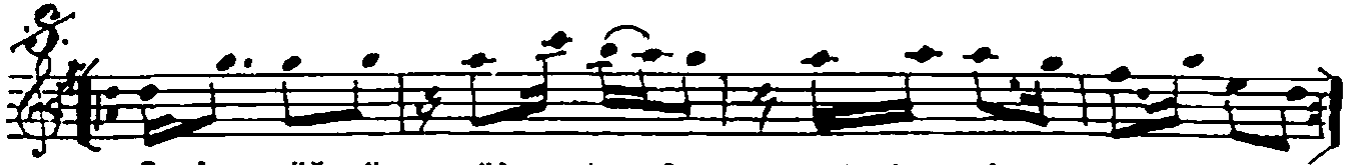
Ke mer bir nef si em mâ re dost hâz dan mı ge li yor sun



Göz le rin de mâ vi düş ler göğ sün de a lı cı kuş lar



Yi ne ha va lan mış kağ lar per vaz dan mı ge liyor sun



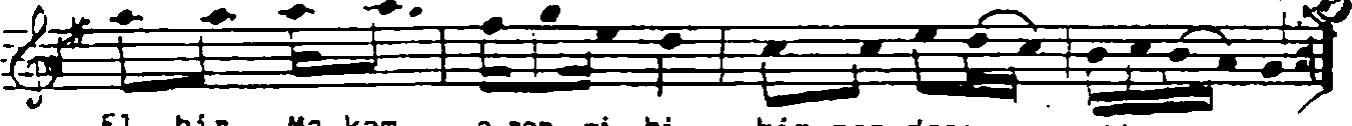
Ge ley göğ sü gül ne kış lım gü lü mâ si vâ ko kuşlum



Be nim İ s tan bul ba kış lım ilk yaz dan mı ge li yor sun (SON)



Gel din Rastta ka rar gi bi boy pos Ev ce fi rar gi bi



El bir Ma kam a rar gi bi bir saz dan mı ge li yor sun

10. 6. 1995

P. ERİŞ

Yine eller beyaz beyaz
Niyazdan mı geliyorsun
Mâlihülyâya dönmüşün
Boğaz'dan mı geliyorsun

Gel ey göğsü gül nekişlim
Gülü mâsivâ kokuslum
Benim İstanbul bekışlim
İkiyazdan mı geliyorsun

Mâvîlerin hâre hâre
Beni döndürmüş bu şehre
Kamer bir "nefs-i emmâre"
Dost, hâzdan mı geliyorsun

Gözlerinde mâvî düğler
Göğsünde alıcı kuşlar
Yine havalemiş kaşlar
Pervazdan mı geliyorsun

Geldin Rast'da karar gibi
Boy pos Ev'e firar gibi
El bir Makam arar gibi
Bir sazdan mı geliyorsun?