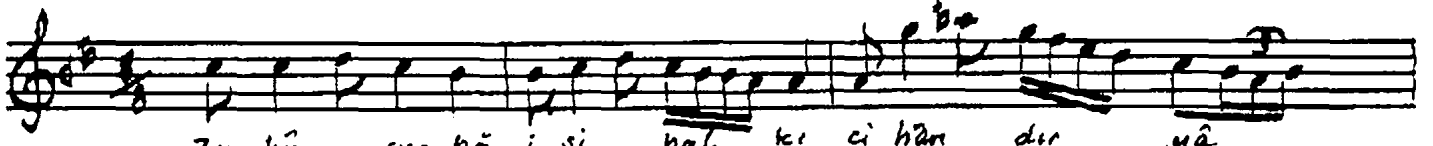


# SABĀ ILĀHİ

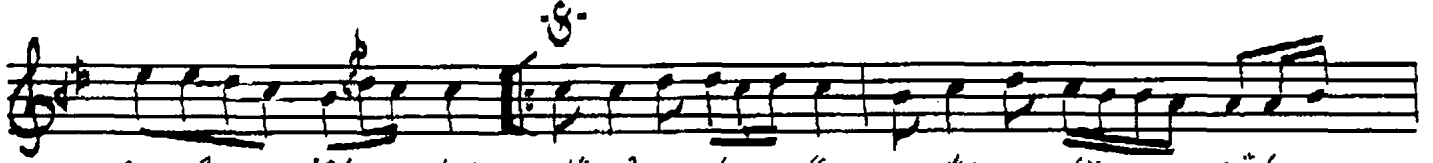
140.

Beste: Fehmi Tokay  
Gülte: Şeyh Naci Sıral

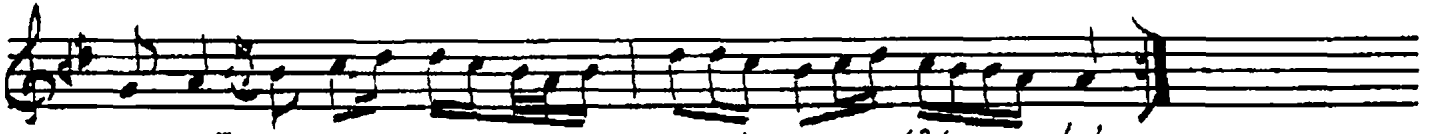
Usûl: Düyek



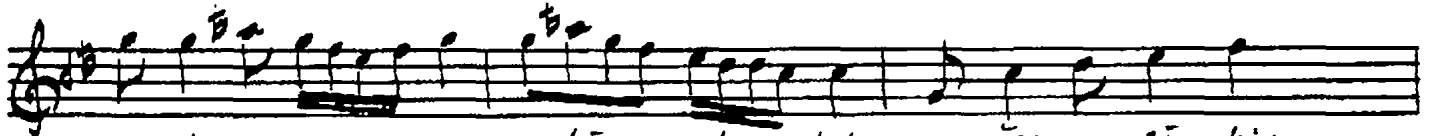
Zu hû run bâ i si hal ki ci hân dir yâ



Re sū lâl lah vü cû chen üm me te dü rûl  
ü sal des ün ... yok sa hâ lîm



e mân dir yâ Re sū lâl lah  
ya mân dir yâ Re sū lâl lah



Bu Nâ ci ye se fâ at kil e ğer zâ hir



e ğer bâ tın

Zuhûrun bâis-i halk-ı cihandır yâ Resûlâtta  
Vücûdun ümmete dâr-ül emândir yâ Resûlâllah  
Bu Nâci'ye sefâat kul eğer zâhir eğer bâtin  
Usûl destin yoksa hâlim yamandır yâ Resûlâillah

Alâeddin Yavuzca'dan alınan bir notadan

25.5.1996

Şükrü Koral