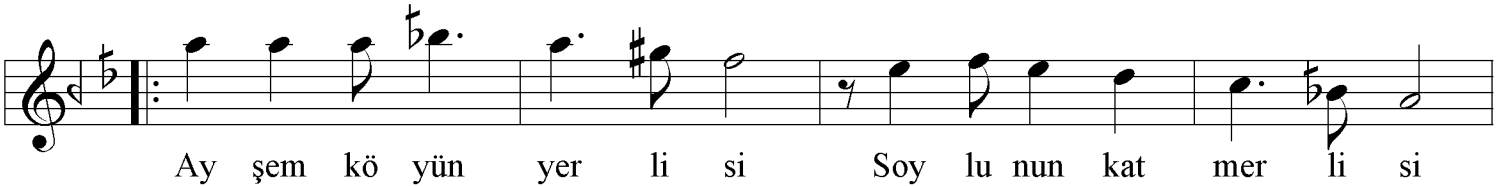
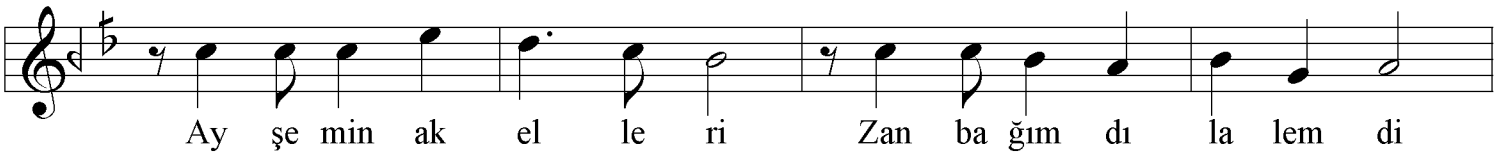
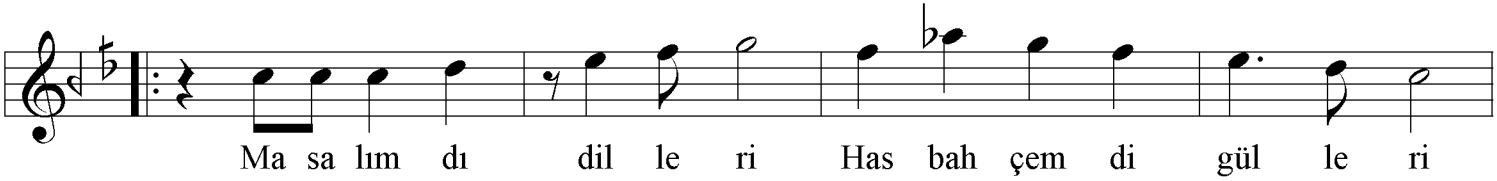
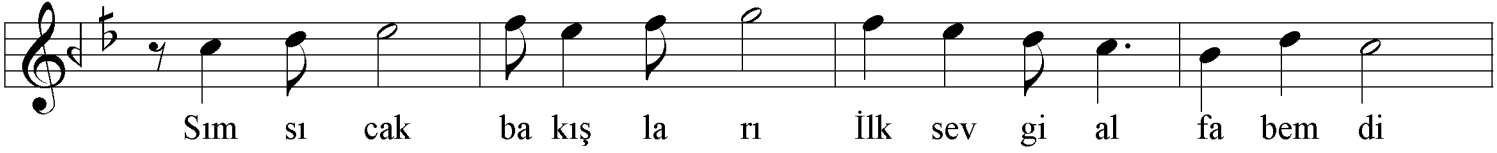
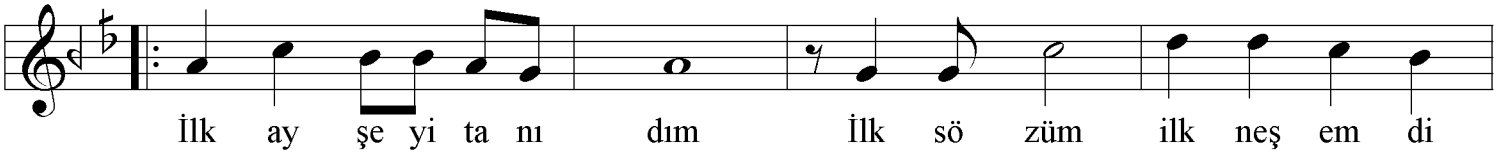
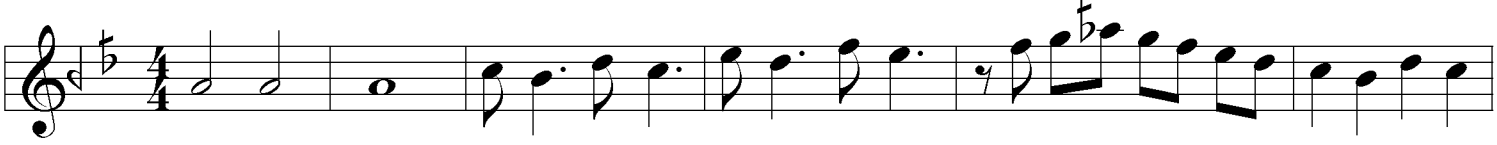


**SABA ŞARKI**  
**İlk Ayşe'yi Tanıdım**

♩=110

Usulü :Sofyan

Güfte ve Beste :  
Fethi KARAMAHMUTOĞLU

İlk Ayşe'yi Tanıdım  
(2.Sayfa)

On ca en de ğer li si Ben den ön ce ül kem di

(saz .. .. .)

Göz le rim de e da sı Ku la ğım da se da sı

Ö mür bo yu ve fa sı En bü yük ha zi nem di

(saz .. .. .)

Bir se rin güz le git ti Bir gü zel yüz le git ti En de rin

iz le git ti Ay şe be nim an nem di Ay şe be nim an nem di

Akif BAYAZIT  
2009

İlk Ayşe'yi tanıdım  
İlk sözüm ilk neş'emdi  
Sımsıcak bakışları  
ilk sevgi alfâbemdi

Ayşem köyün yerlisi  
Soylunun katmerlisi  
Onca en değerlisi  
Benden önce ülkemdi

Masalımdı dilleri  
Hasbahçemdi gülleri  
Ayşe'min ak elleri  
Zambağımıdı lâlemdi

Gözlerimde edâsı  
Kulağım da sedâsı  
Ömür boyu vefâsı  
En büyük hazinemdi

Bir serin güzle gitti  
Bir güzel yüzle gitti  
En derin izle gitti  
Ayşe benim annemdi