

DÜYEK

SABA ŞARKI

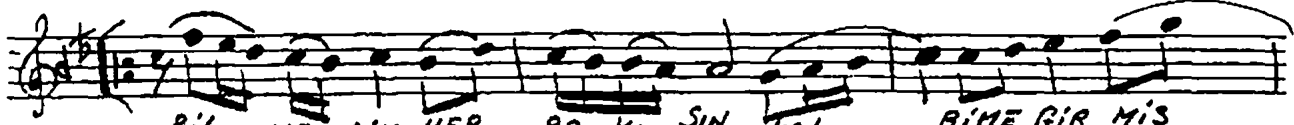
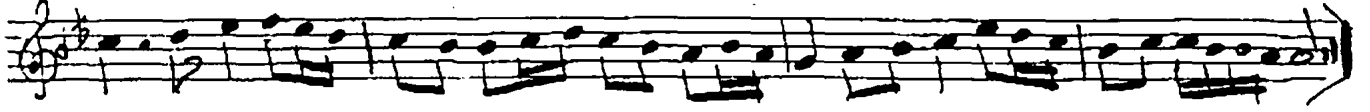
Beste: Rüştü Eriç
Söz: Dr.Vahit Özaydın

(♩: 104)

- BİLMEDİM HER BAKIŞIN -



Aranağme



BİL ME DİM HER BA KI ŞIN KAL BİME GİR MİŞ



OK MU

SAZ

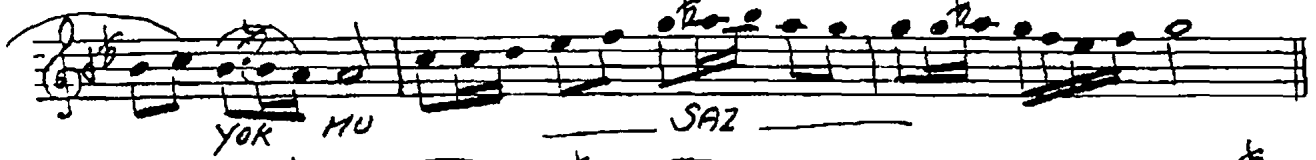
SAZ



SENDE BİR PAR ÇACIK IN SAF DENİ LE ŞEY



YOK MU SENDE BİR PAR ÇACIK IN SAF DENİ LEN ŞEY



YOK MU

SAZ



SENİ SEV MEK Mİ GÜ NÂ HİM SENİ SEV MEM ÇOK MU



SENİ SEV MEK Mİ BÜ NÂ HİM SENİ SEV MEM



ÇOK MU

SAZ

10.5.1998

P. Arıcı

BİLMEDİM HER BAKIŞIN KALBİME GİRMIŞ OKMU ?
SENDE BİR PARÇACIK İNSAF DENİLEN ŞEY YOKMU ?
SENİ SEVMEMİ GÜNÂHİM, SENİ SEVMEM ÇOKMU ?
SENDE BİR PARÇACIK İNSAF DENİLEN ŞEY YOKMU.....