

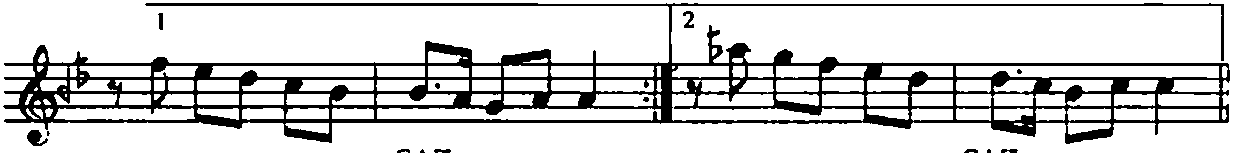
# SABÂ

Scmâl ♩ = 80 (Ağır)

Söz: M. Turan Yazar  
Beste: AKIN ÖZKAN



Ye tiş ey kan lı fe lek bağ n mı gel yar ba ka lım



SAZ

SAZ

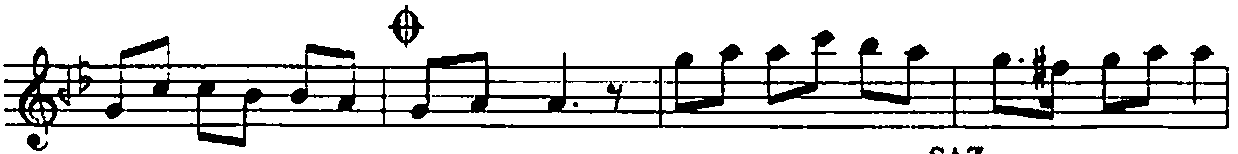


A cı lar mah ze ni kal bim de ne ler var ba ka lım  
Ha di gön lüm al a çıp yel le re yal var ba ka lım



SAZ

A cı lar mah ze ni kal bim  
Ha di gön el el a çıp yel



de ne ler var ba ka lım  
le re yal var

SAZ

# Sâbâ

-2-



Ko ku sun dan bi ze bir neb ze ge tir sin o gü lün



SAZ Ko ku sun dan bi ze bir neb



ze ge tir sin o gü lün SAZ



ba ka lım yel le re yal var ba ka lım( SON )

267/2-21.12.1997

Yetiş ey kanlı felek, bağırımı gel, yar bakalım  
Acılar mahzeni kalbimde neler var, bakalım  
Kokusundan bize bir nebze getirsin o gülün  
Hadî gönüm el açıp yellere yalvar bakalım