

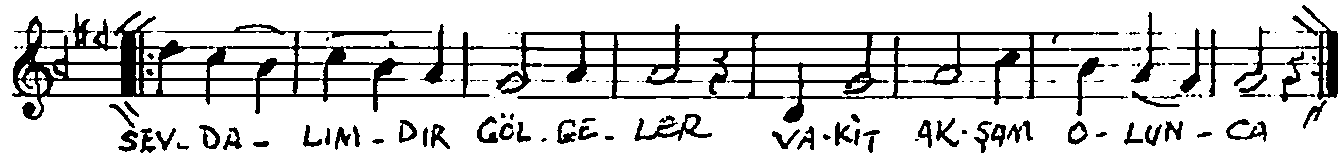
Yürük Semaî  
(D:116)

SAZKÂR ŞARKI

Beste: ALAETTİN YAVUŞCA

Güfte: HASAN DRAHSEN

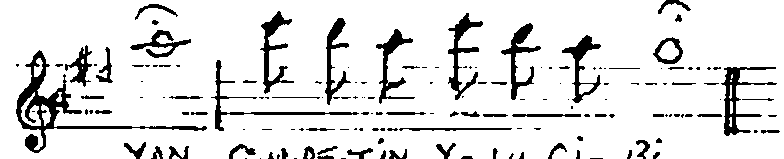
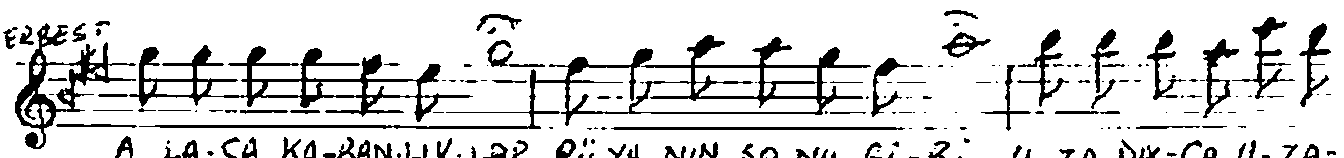
UVERTÜR



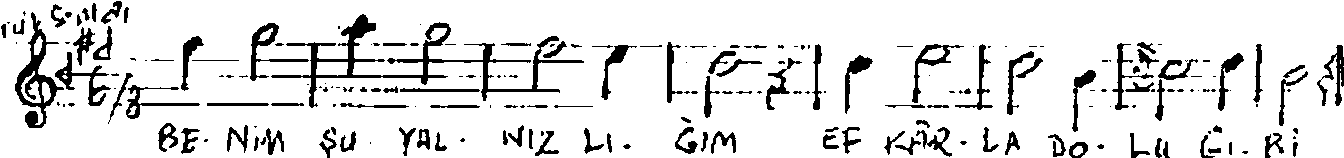
SAZ PARTİSİ



SERBEST



Yürük Semaî



## SAZKÂR ŞARKININ DEVAMI

AK. ŞAM. LA. RIN ES. RA- RI BİR ÖM. RÜN SO-  
NU Gi- Bi // SON  
Benim Teslimi 25/11/1998  
MAĞKA-KONSERVATUAR.

Bir gariplik çöker ki vakit akşam olunca  
Bir ses bir nefes te yok gün ufukta solunca  
~~Sevdalındır gölgeler vakit akşam olunca~~

xxxx

Alaca karanlıklar rüyânın sonu gibi  
~~İzadıkça uzayan gurbetin yolu gibi~~  
Benim şu yalnızlığım efkârla dolu gib  
Akşamların esrârı bir ömrün sonu gibi