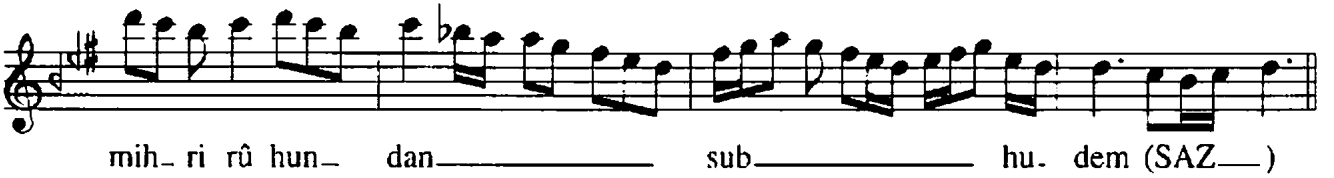
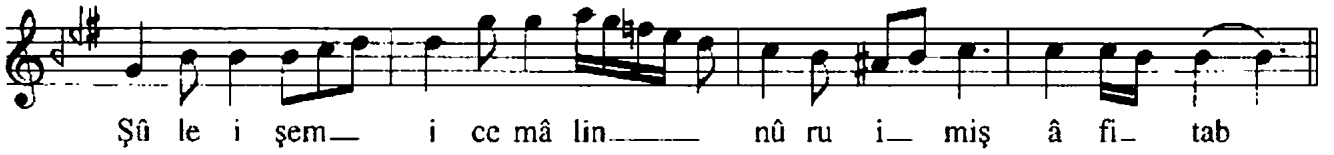


SEGÂH ŞARKI

Müzik : SÂLİH SUPHİ SONER

Usûlü : MÜSEMME (Ey safâ-yı ârızından çeşm-i hurşid-i âb) Söz : MAHMUD ABDÜLBÂKÎ EF.

(♩ = 132)



Ey safâ-yı ârızından çeşme-i hurşid-i âb
Şûle-i şem'i cemâlin nûru imiş âfitâb
Sanma şebnemdir düşen mihr-i rûhundan subh-u dem
Kubbe-i gerdûn çıkardı tâb-ı âhımla gülâb
(Mahmud Abdülbâkî Efendi)