

# SABÂ ŞARKI

"Eserken hād-ı sabâ . kokun getirir bana"

Beste: Alüeddin YAVAŞÇA

Güfte: Ayten YAVAŞÇA

(Beste tar.: 07.04.2006-Viynezâde)

Usûl: Dîyrek

♩ = 112



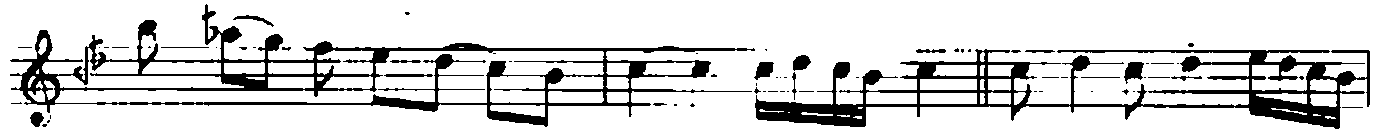
GİRİŞ SAZI



E ser ken bâ di sa bâ ko kun ge ti rir ba



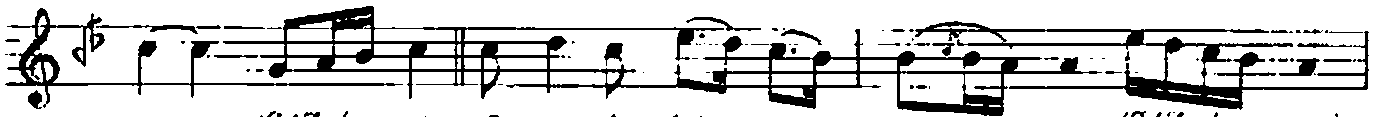
na (SAZ.../.....) E ser ken bâ di sa bâ



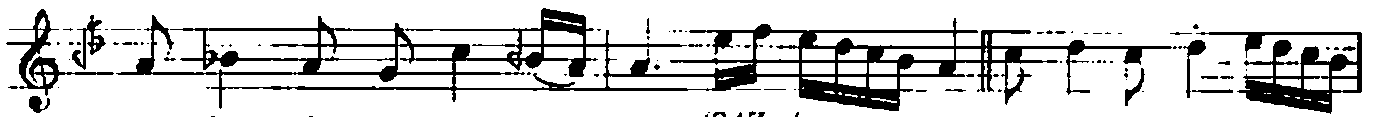
ko kun ge ti rir ba na (SAZ.../.....)



O an da bil ar zuy la (SAZ.../.....) öz lem du ya rım sa



na (SAZ.../.....) O an da bil ar zuy la (SAZ.../.....)



öz lem du ya rım sa na (SAZ.../.....)



na (SAZ.../.....)

.../...

"Eserken bād-ı sabâ , kokun getirir bana"

Or man yan gı nı gi bi (SAZ.../.....) i çim ya nar tu tu  
şur (SAZ.../.....) Or man yan gı nı gi bi (SAZ.../.....)  
i çim ya nar tu tu şur (SAZ.../.....  
.....)  
Bir de se ni ge tir se (SAZ.../.....) şu gü zel bâ dı su  
bâ (SAZ.../.....) Bir de se ni ge tir se  
(Final sazı)  
şu gü zel bâ dı su bâ (Ağır)  
(Ağırlaşarak) .....) SON

Dr.Semra Özgün  
Nispetiye-2006

Eserken bād-ı sabâ , kokun getirir bana  
O anda hil arzıyla özlem dıyarım sana .  
Orman yangını gibi içim yanar tutuşur  
Bir de seni getirse şu güzel bād-ı sabâ .