

## SABÂ ŞARKI

Usulü: DÜYEK

SEN BÖYLE VEDÂSIZ GİTMEZDİN HANI

Müzik: Cavit ERSOY

: 232 Süre : 4'58"

(ANNE'YE AĞIT)

Söz : Sevinç ATAN



ARANAĞME .....



SEN BÖY LE VE DÂ SIZ GİT MEZ DİN HA Nİ (Saz.....)



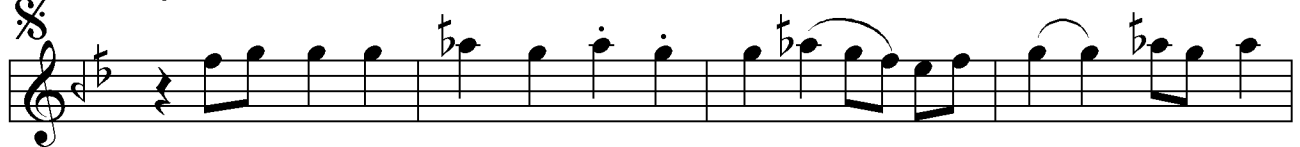
KAV Lİ MİZ BU MUY DU NER DE SİN AN NE (Saz.....) NE (Saz.....)



E Lİ Mİ BİR AK TIN BİR BA HAR GÜ NÜ (Saz.....)



ŞİM Dİ DÖ NÜL ME YEN YER DE SİN AN NE (Saz.....) NE (Saz.....)



ŞA KA MIY DI DÜŞ MÜ (Saz.....) NEY Dİ KA ÇI ŞIN (Saz.....)



ME LEK Gİ Bİ GÖ ĞE KA NAT A ÇI ŞIN (Saz.....)



Bİ LİN MEZ BİR YE RE DOĞ RU U ÇU ŞUN (Saz.....)



NE DENBENSİZ OL DU NER DE SİN AN NE (Saz.....) NE (Saz.....)

D.C(SON)

## SABÂ ŞARKI

SEN BÖYLE VEDÂSIZ GİTMEZDİN HANI

AY RI LIK DE ĞİL BU KI SA BİR MO LA (Saz.....)

RA HAT OL SUN İ ÇİN GİT GÜ LE GÜ LE (Saz.....) LE (Saz.....)

SEN BAŞ KA Dİ YÂ RA GÖÇ ET SEN Bİ LE (Saz.....)

MAH ŞER GÜNÜ NEDEK BENDE SİN AN NE (Saz.....) NE (Saz.....)

SEN BÖYLE VEDÂSIZ GİTMEZDİN HANI  
 KAVLİMİZ BU MUYDU, NERDESİN ANNE ?  
 ELİMİ BIRAKTIN BİR BAHAR GÜNÜ  
 ŞİMDİ DÖNÜLMİYEN YERDESİN ANNE

ŞAKA MIYDI, DÜŞ MÜ, NEYDİ KAÇIŞIN  
 MELEK GİBİ GÖĞE KANAT AÇIŞIN  
 BİLİNMEZ BİR YERE DOĞRU UÇUŞUN  
 NEDEN BENSİZ OLDU, NERDESİN ANNE ?

AYRILIK DEĞİL BU, KISA BİR MOLA  
 RAHAT OLSUN İÇİN , GİT GÜLE GÜLE  
 SEN BAŞKA DİYÂRA GÖÇ ETSEN BİLE  
 MAHŞER GÜNÜNE DEK BENDESİN ANNE

**NOT : Bu eser 6.AMASYA ALTIN ELMA ŞARKI YARIŞMASI 2010  
 da MANSİYON ile ödüllendirilmiştir.**