

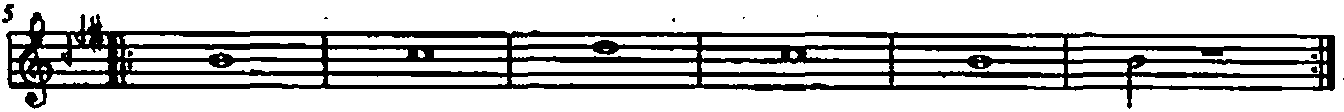
SEGÂH ŞARKI  
ELİM SENSİN KOLUM SEN (ANNEM)

USULÜ = SOFYANDÜYEK

Müzik: Ahmet ÖZKÖK

Söz: M. Nejat SEFERCİOĞLU

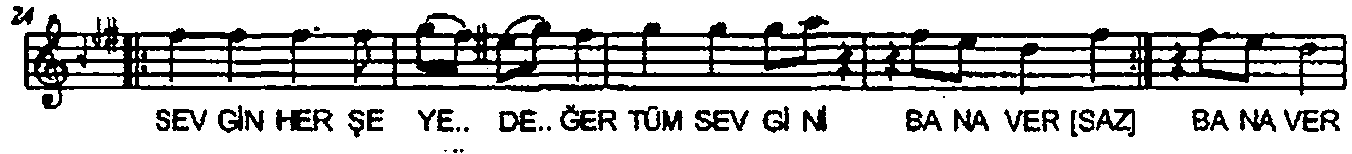
$\text{♩} = 220$   
SÜRE = 3'20"  
SOFYAN



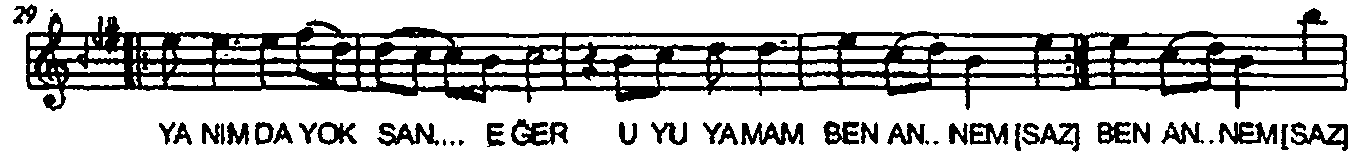
1. 2.



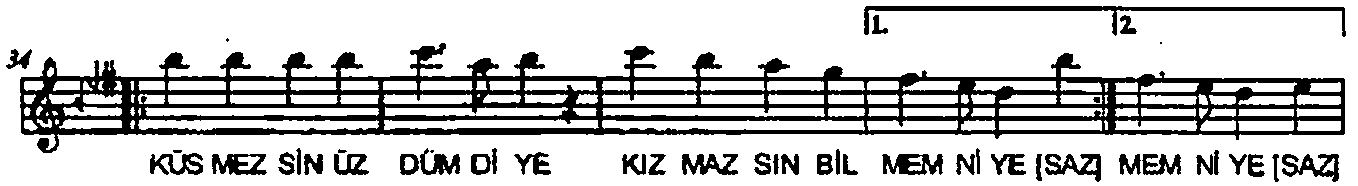
1. 2.



1. 2.



34



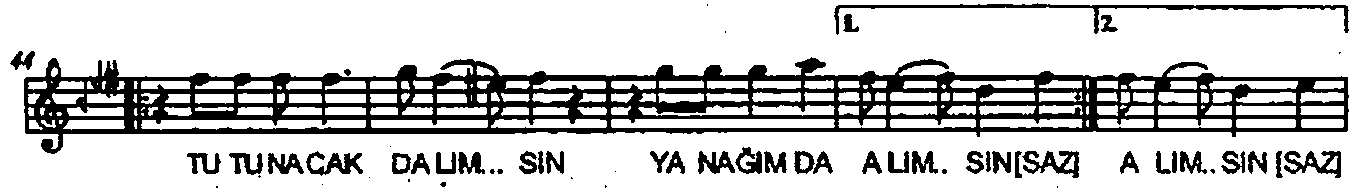
KÜS MEZ SİN ÜZ DÜM Dİ YE KIZ MAZ SİN BİL MEM Nİ YE [SAZ] MEM Nİ YE [SAZ]

39



GÖNLÜNDE Kİ SEVGİ NE HİÇ DO YA MAM BEN AN..NEM [SAZ] BEN AN..NEM [SAZ]

44



TU TUNACAK DALIM.. SIN YA NAĞIM DA ALIM. SIN [SAZ] A LIM..SIN [SAZ]

49



CANIM GÜ LÜ M BA LIM. SIN O LA MAM SEN SİZ AN.. NEM [SAZ] SİZ AN.. NEM

ELİM SENSİN KOLUM SEN, DOĞRULUKTA YOLUM SEN,  
SEN BİRAZCIK ÜZÜLSEN DAYANAMAM BEN ANNEM,  
SEVGİN HER ŞEYE DEĞER, TÜM SEVGİNİ BANA VER,  
YANIMDA YOKSAN EĞER, UYUYAMAM BEN ANNEM.

KÜSMEZSİN ÜZDÜM DİYE KIZMAZSIN BİLMEM NİYE,  
GÖNLÜNDEKİ SEVGİNE, HİÇ DOYAMAM BEN ANNEM,  
TUTUNACAK DALIMSIN, YANAĞIMDA ALIMSIN,  
CANIM GÜ LÜ M BALIMSIN, OLAMAM SENSİZ ANNEM.

Seydişehir Müzik Derneği  
Mehmet Ali KADAYIÇI  
18.03.2012