

SEGÂH ŞARKI

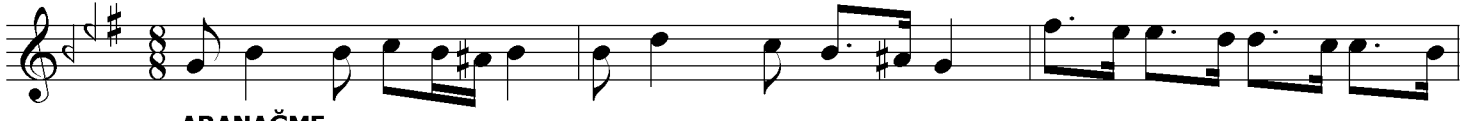
DÖNÜLMEZ AKŞAMIN UFKUNDAYIZ VAKÎT ÇOK GEÇ

USÛLÜ : DÜYEK

SÖZ : YAHYA KEMÂL BEYATLI

♩ = 144

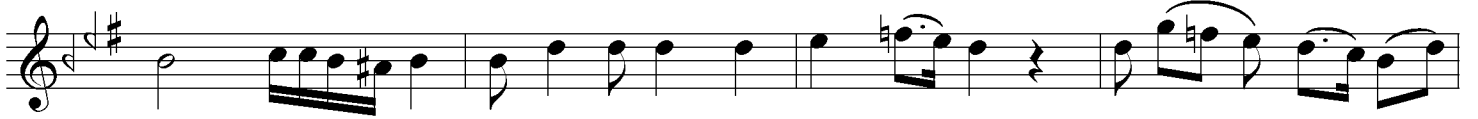
MÜZİK : MÜNİR NURETTİN SELÇUK



ARANAĞME



AH DÖ NÜL MEZ AK ŞA MIN UF KUN DA YIZ (SAZ) VA KİT ÇOK



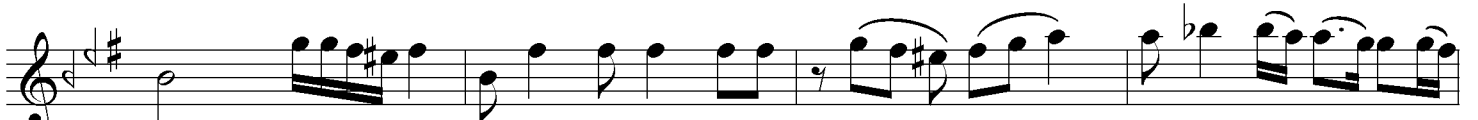
GEÇ (SAZ) BU SON FA SIL DIR EY ÖM RÜM NASIL GE ÇER SEN



GEÇ (SAZ) BU SON FA SIL DIR EY ÖM RÜM NA SIL GE ÇER SEN



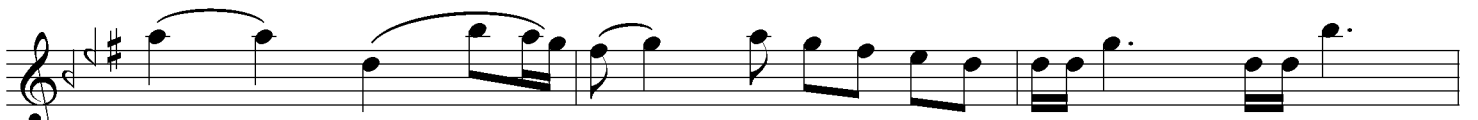
GEÇ (SAZ)



) Cİ HÂ NA BİR DAHA GEL MEK HA YÂL E DİL SE Bİ



LE (SAZ) A VUN MAK İS TE ME YİZ (SAZ) BÖY LE BİR TE



SEL LİY LE (SAZ)



)



AH GE NİŞ KA NAT LA RI BOŞ LUK TA SİM Sİ YAH A ÇI LAN



VE AR KASIN DAGÜ NEŞ DOĞ MAYAN BÜYÜK KAP I DAN (SAZ)



GE ÇİN CE BAŞ LA YA ÇAK (SAZ) BİT ME YEN SÜ KÛN LU GE



CE (SAZ) GU RÛ BA KAR ŞI BU SON BAH ÇE LER DE KEY FİN CE AH



YA AŞK İ ÇİN DE HA RÂB OL YA ŞEVK İ ÇİN DE GÖ NÛL (SAZ)



YA LÂ LE AÇ MA LI DIR GÖĞ SÜ MÜZ DE YÂ HUT GÛL



YA LÂ LE AÇ MA LI DIR GÖĞ SÜ MÜZ DE YÂ HUT GÛL

faruk bakin

**DÖNÜLMEZ AKŞAMIN UFKUNDAYIZ,VAKÎT ÇOK GEÇ
BU SON FASILDIR EY ÖMRÜM, NASIL GEÇERSEN GEÇ.**

**CİHÂNA BİR DAHA GELMEK, HAYÂL EDİLSE BİLE,
AVUNMAK İSTEMEYİZ, BÖYLE BİR TESELLÎYLE.**

**GENİŞ KANATLARI BOŞLUKTA SİMSİYAH AÇILAN,
VE ARKASINDA GÜNEŞ DOĞMAYAN BÜYÜK KAPIDAN,**

**GEÇİNCE BAŞLAYACAK, BİTMEYEN SÜKÛNLU GECE,
GURÛBA KARŞI BU SON BAHÇELERDE KEYFİNCE,**

**YA AŞK İÇİNDE HARÂB OL, YA ŞEVK İÇİNDE GÖNÛL,
YA LÂLE AÇMALIDIR GÖĞSÜMÜZDE, YAHUT GÛL.**