

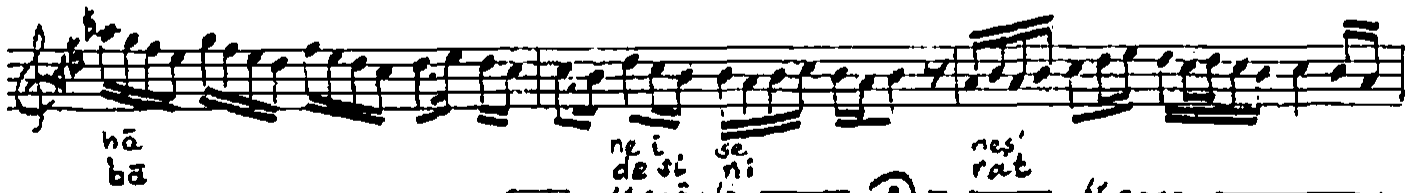
'Ah,, Eh li di le ev zâ



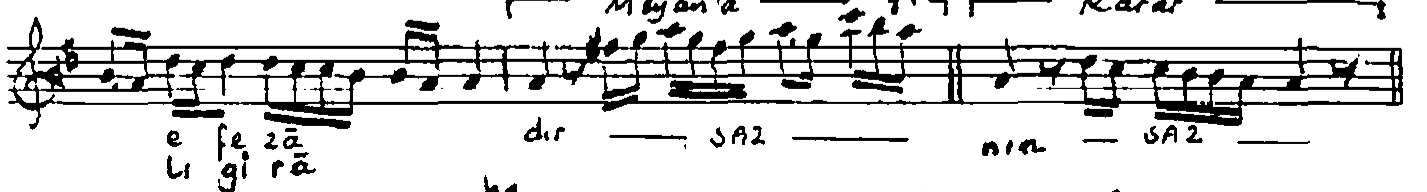
i ha yat câ mi sa fâ



dir saz Hâ ki lah de ri mey za i çen



hâ bâ ne i de si se ni nes' rat Karar



e fe zâ li gi râ dir saz nîn saz



Tah vî li hu mar ey



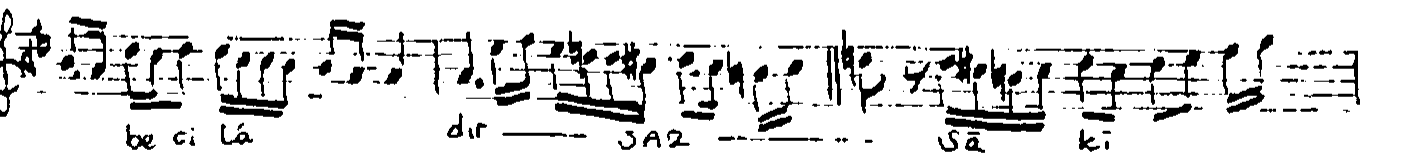
le ye lim sun ka de hin



den saz Her kat re si zî

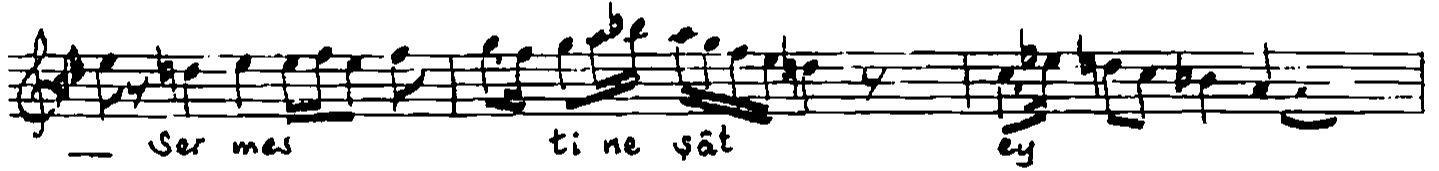
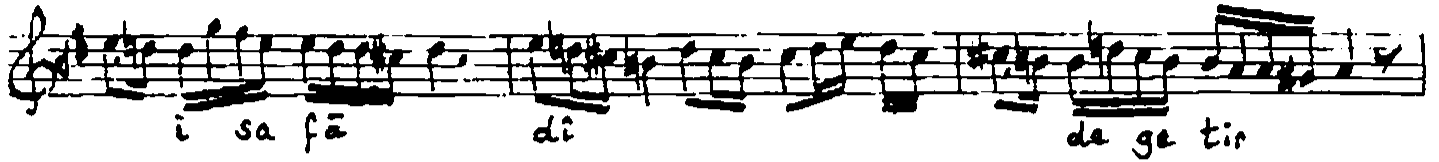


râ o me yin kal



be ci lâ dir saz sâ ki

SABÂ SARKI (Düvânî)



Ehl-i dile evzâ-ı hayât câm-ı safâdır
 Hâk-i der-i meyhâne ise nef'e-fezâdır
 Tahvil-i humâr eyteyelim sun kadehinden
 Her katresi zîrâ o meyın kalbe cilâdır

Sâkî-i safâ-dide getir bâde-i nâbı
 Ser mest-i neşât eyle bütün ehl-i harâbı
 Çekmez gam ü şîâmını bir lâhza cihânın
 Her lâhza için bâdesini ratl-ı qırânın

Df 172/1733-34

Muallim İsmail Hakkı Beyin TRT. deki
 koleksiyonundan yazıldı. *Emine Koral*