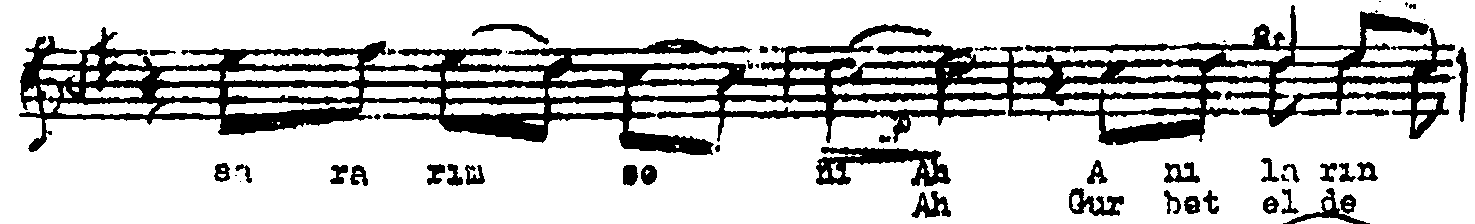
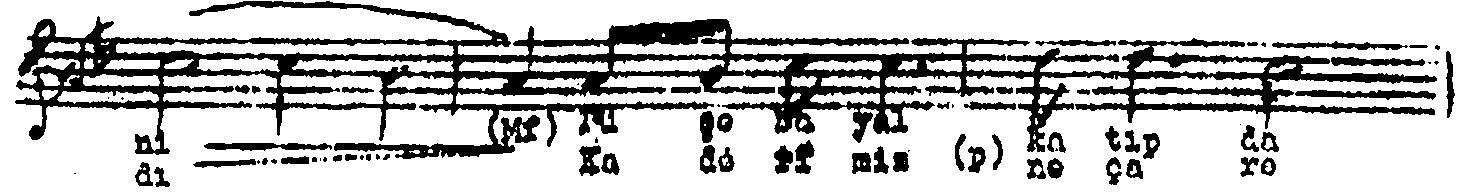
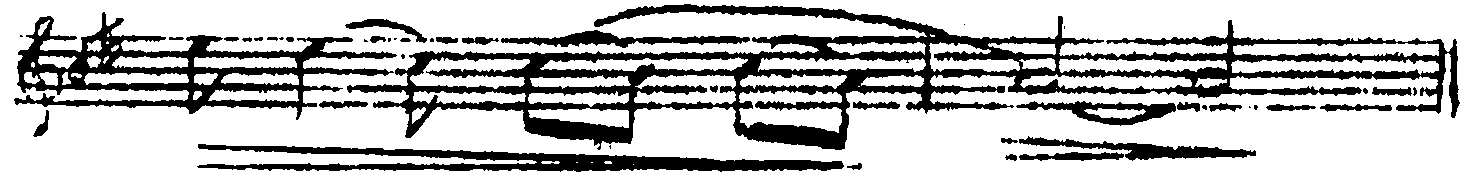
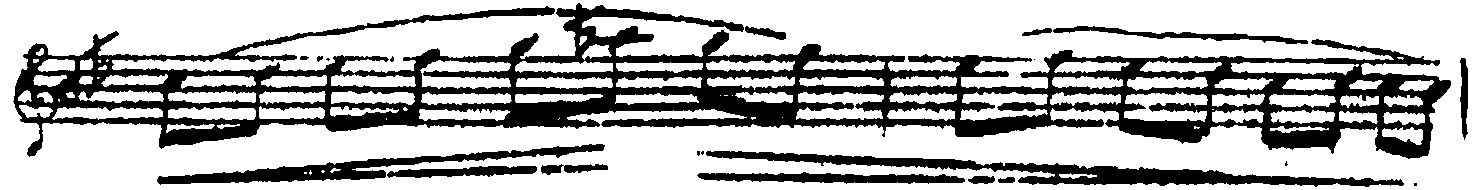
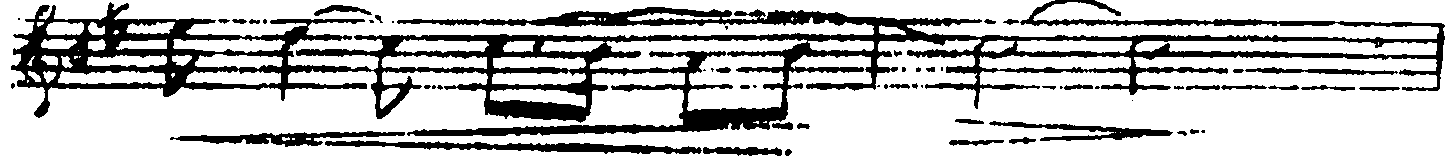
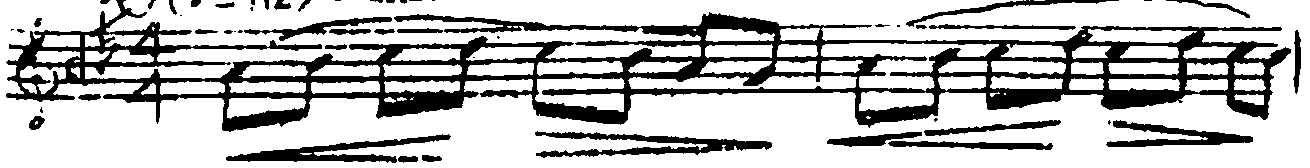


SADÂ ŞARKI  
(Sabahsız geceler)

Beste  
Güfte) Neadet Varol

Sofyan

$\text{♩} = 112$  --SAZ---





so..ra..... ra.. da se ni ni da  
yol lâr da kal da

Gör me di ğim yıl lar dir gü ze lın se ma  
Ya zı gü ze ek le din ba har ol ma

sı di Ah Ah sar ma dı ğım ni col du du  
di Ah Ge ce le re eş ol du

(p) Di le rin se ni ah ah Dü n ya la ra  
sa bah el na ma ah i çe rin ya ni

de ğiğ mem ah se ve rim se ni (p)  
yer ğiğ ah bi len ol ma dı

O la nam sen siz i nan ol sun ha ya nan..... tın

Gel üz ne be ni ta dı kal na dı (son)

I(

Gecelerin ucunde ararın seni  
 Düşe hayâl katıpta sararın seni  
 Anıların ardında umarın seni  
 Seher yıldızından hep sorarım seni  
 Görmediğim yıllardır güzelin seni  
 Sarmadığım niçoldü dilerim seni  
 Dünyalara değişen severim seni  
 Olanın sensiz inan gel Üzme beni.

Senelere umutlar takılı kaldı  
 Kaderiniz ne çare feleğe kaldı  
 Gurbet elde hasretin bağrım dağladı  
 Gönlül sende gözlerin yollarda kaldı  
 Yazı güze ekledim bahar olmadı  
 Gecelere eş oldum sabah olmadı  
 İçerim yanıyor ah bilen olmadı  
 İnan olsun hayatın tadı kalmadı.