

SABA ŞARKI

GÜLE SORMA O BİLMEZ AŞKI SEVDÂYI NEŞ'EYİ

USÛLÜ : DÜYEK

GÜFTE ve BESTE
Erol SAYAN



(ARANAĞME)



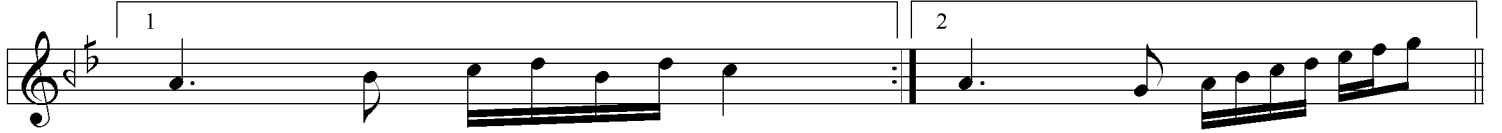
(1-2)



Gü le sor ma o bil mez aş kı sev dâ yı neş e yi (Saz)
Gü lü şün le sen aş kı m ol dun ey dil ber sev gi lim



Lâ le ye sor çiğ de me sor mor me nek şe ye
Oy na ar tık dön gü ze lim tül ler om zun



sor da (Saz) sor da (Saz)



Neş e li ol ka ra göz lüm şi rin söz lüm Gel ba na
Gül du dak lım ka ra göz lüm şi rin söz lüm Gel ba na



dâ i ma gül şar kı söy le oy na
dâ i ma gül şar kı söy le oy na



Ne gü zel de oy nar sın (Saz) fı kır fı kır kay nar sın (Saz)



Şen şak rak hem gü zel sin a te şin le ya kar sın (Saz) a te şin le ya kar sın

Remzi Ohtar

Güle sorma o bilmez aşkı sevdâyı neş'eyi,
Lâleye sor, çiğdeme sor, mor menekşeye sor.
Neş'eli ol kara gözlüm, şirin sözlüm,

Gülüşünle sen aşkın oldun ey dilber sevgilim,
Oyna artık, dön güzelim, tüller omzunda.
Gül dudaklım, kara gözlüm, şirin sözlüm,

Gel bana,dâima gül, şarkı söyle oyna.
Ne güzel de oynarsın, fıkır fıkır kaynarsın,
Şen, şakrak hem güzelsin, ateşinle yakarsın.