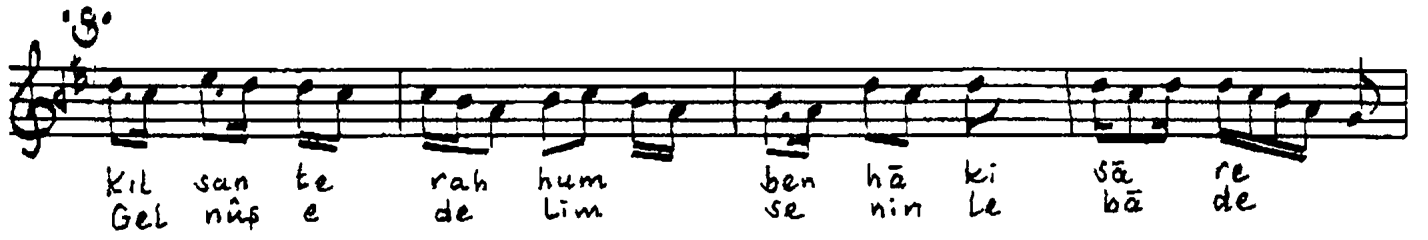


SABÂ SARKI

Türk aksağı

Kemâni Ali Ağâ



Hicrinle ey şâh dil pâre pâre
Kıl san terâhum ben hâk-sâre
Dil düştü şimdi sen şîvekâre
Gel nûş edelim seninle bâde

Bülbül misâli kılmaktayım zâr
Hasret-i hicrin etti dile kâr
Gel mahfî sakın duymasın ağıâr
Gel nûş edelim seninle bâde

Df-172/1744

Muallim İsmail Hakkı Beyin TRT. deki
kolleksiyonundan yazıldı. Güfte tamamı aındı.

Ö. Köse