

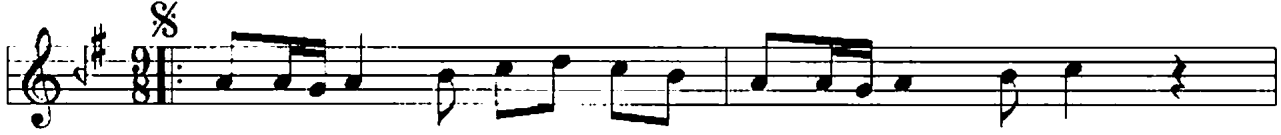
SABÂ İLÂHİ

Aşk bağına girsen eğer

GÜFTE: ALİ ULVI KURUCU

BESTE: ZEKI ALTUN

USÛL: RAKS AKSAĞI



Aşk bağına girsen eğer
Mev lâsını zikreyen
Mev lâsına kul olmayan



Derdine sana dermân olur
Âyatını fikreyen
Der yâ yı zikredalmayan



Güllerini dersene eğer
Nimetlere şükreyen
Divâna gel diğizaman



Bir katre bin ummân olur
Dil şehrine sulâtân olur
Mâ mûresi vîrân olur

Aşk bağına girsen eğer
Derdin sana dermân olur
Güllerini dersene eğer
Bir katre bin ummân olur

Gönlünü Hakk'a bağlarsan
İçini aşkla dağlarsan
Sular gibi hep çağlarsan
Canlar sana cânân olur

Bezm-i visâle yaklaşan
Sevdâsı başından aşan
Göz yaşları coşup taşan
Mevlâsına kurbân olur

Mevlâsını zikreyeyen
Âyatını fikreyeyen
Nimetlere şükreyeyen
Dil şehrine sultân olur

Aşkın şarâbından içen
Vecdiyle kendinden geçen
Hakk ile bâtili seçen
Hep sözleri burhân olur

İslâm onun cânânıdır
Kur'ân şefâat kânıdır
Peygamberi Zîşânıdır
Âlem ona hayrân olur

Üstâd önünde diz çöken
Şerâite boyun bükten
Seherde hep yaşlar dökten
Tekâmüle ünvan olur

Bu devlete eren kişi
Huzûr ile yapar işi
Yoktur gönülde teşvîşi
Hep işleri âsân olur

Kalbi ölü olanların
Günâhla hep dolanların
Hakk'ın huzûrunda yarın
Bir âhı bin efgân olur

Mevlâsına kul olmayan
Derya-i zikre dalmayan
Divâna geldiği zaman
Mâmûresi virân olur