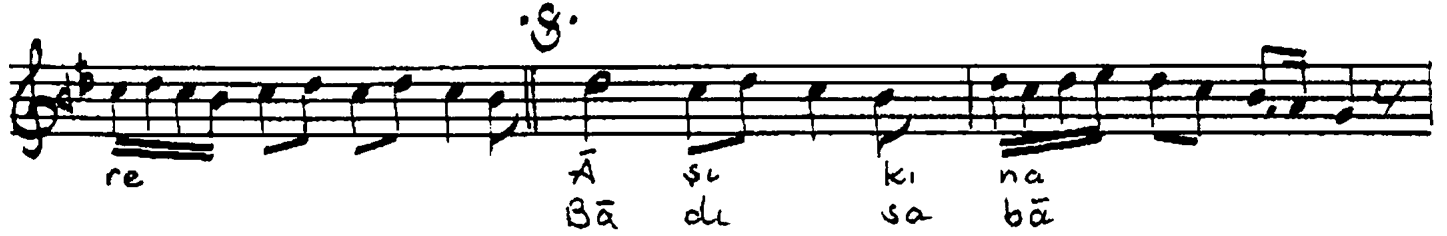


SABĀ ŞARKI

Aksak

Gülle ve Bute
Tanbûri Mustafa Çavuş



Kurban olam o dilbere
Aşıkına gönül vere
Tenhā yerde bulundukca
Bād-ı sabā gibi gele
O canım koynuma gire

Bir ateştir düştü dile
Nasibim yok derdim bile
Tanbûri'ye gel bahardır
Bād-ı sabā gibi gele
O canım koynuma gire

Df-172/1776

Muallim İsmail Hakkı Beyin TRT. daki
kolleksiyonundan yazıldı.

Emin Koral