

SEGÂH ŞARKI  
Şen gözlerinin nûrunu

USÛLÜ: Semâî

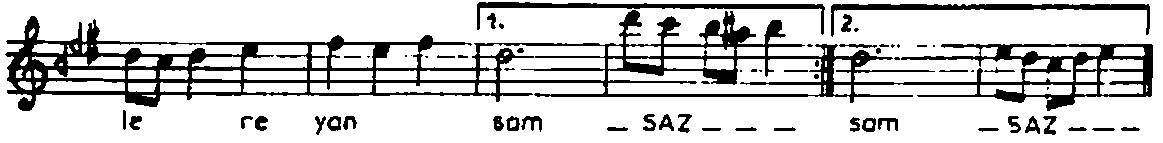
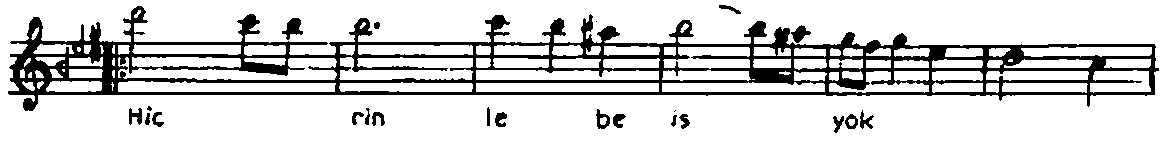
BESTE: Yesârî Âsim ARSOY  
GUFTE: İhsan Bey

- Aranağme -

Şen göz le ri nin nû  
ru nu iç tim  
dı o ak şam - SAZ - şam - SAZ -

Bir ker re cik ol sun  
se ni a gu  
şu ma a! şam - SAZ - şam - SAZ -

SEGÂH ŞARKI'nin devâmı



SEN GÖZLERİNİN NÜRÜNÜ İÇTİM Dİ O AKŞAM  
BİR KERRECİK OLSUN SENİ ÂGÛSUMA ALSAM  
HICRİNLE BEİS YOK YİNE ÂTEŞLERE YANSAM  
BİR KERRECİK OLSUN SENİ ÂGÛSUMA ALSAM