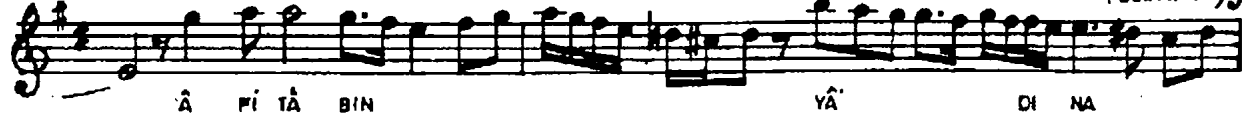


# SÜZLİ DİL ŞARKI

AĞIR AKSAK

( TIFLİ NAKÂMİN ACINMAZ NÂLE VÜ FERYÂDINA )

FAHRİ KOPUZ



TIFLİ NAKÂMİN ACINMAZ NÂLE VÜ FERYÂDINA  
HASTA İ HÜLYAPERESTİN KİM GELİR İMDADINA  
ZERRELER ŞÂ YAN DEĞİLDİR ÂFİTÂBİN YÂDINA  
HEP BÜTÜN KENDİ SEBEBTİR, KENDİNİN BERBADINA.