

SULTANİYEĞÂH FANTEZİ

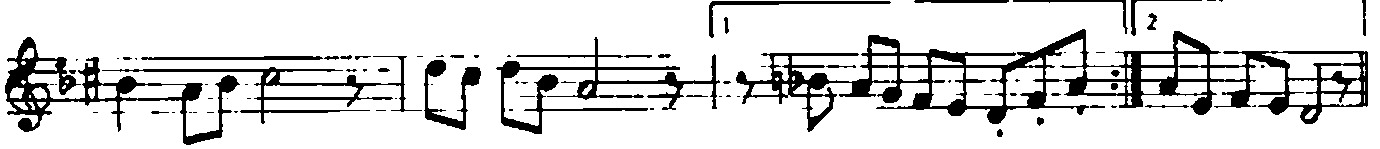
YAZ MEYSİMİDİR AŞKA HEVESLENDİ BU GÖNLÜM

(BİTMEYEN ŞARKI)

MÜZİK: EROL SAYAN

SÖZ : BEKİR SITKI ERDOĞAN

$\text{♩} = 108$ $\text{♩} = 54$ AKSÂK)
1 SAZ SEMÂİ



(SAZ ---)



YAZ MEV Sİ-Mİ-DİR AŞ- KA HE-VES- LEN-Dİ BU-GÖN- LÜM

(SAZ ---)



NEY ÇEN-Gİ KO-PUZ MEY İ-LE BES- LEN-Dİ BU GÖN- LÜM

(SAZ ---)



AR-TIK SU-SA- MAZ BİR- KE-RE SES- LEN-Dİ BU GÖN- LÜM



HIÇ RÖY-LE DE-LRİN GÖN- LÜ- ME DÜŞ- MEZ-Dİ BU SEV- DÂ DA DA

(SAZ --- (SON)



KÂR ET-ME-Dİ BEZ TÜR- BE- NE BEL BAĞ- LA-YI-VER-

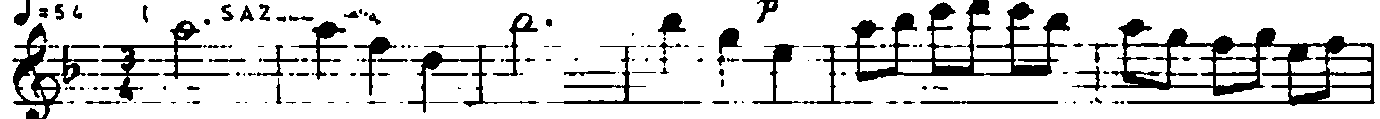
(SAZ ---)



RÛ-HUM-DA- Kİ SEL- LER- LE CO- ŞUP ÇAŞ- LA-YI-VER- DIM



SEMÂİ RAB-BİM BU SA- BAH CÜ- SA GE- LİP AĞ- LA-YI-VER- DIM



$\text{♩} = 54$ 1 SAZ

İ. SÂ GI. BI GÖK. LER. DE. E. SÂ. TİR. LE.
 ŞE. BİL. SEM YÛ. NUS GI. BI CİS.
 MİM. LE Mİ. SA. FİR. LE ŞE. BİL. SEM
 AŞ. KİN. LA NE. Sİ. Mİ GI. BI
 KÂ. FİR LE. ŞE BİL. SEM

YAZ MEVSİMİDİR, AŞKA HEVESLENDİ BU GÖNLÜM
 NEY, ÇENGI, KOPUZ, MEY İLE BESLENDİ BU GÖNLÜM
 ARTIK SUSAMAZ, BİR KERE SESLENDİ BU GÖNLÜM
 HIÇ BÖYLE DERİN GÖNLÜME DÜŞMEZDİ BU SEVDÂ

KÂR ETMEDİ BEZ, TÜRBENE BEL BAĞLAYIVERDİM
 RÛHUMDAKİ SELLERLE COŞUP ÇAĞLAYIVERDİM
 RABBİM, BU SABAH CÛŞA GELİP AĞLAYIVERDİM
 HIÇ BÖYLE DERİN GÖNLÜME DÜŞMEZDİ BU SEVDÂ

İSÂ GİBİ GÖKLERDE ESÂTİRLEŞEBİLSEM
 YÛNUS GİBİ CİSMİMLE MİSAFİRLEŞEBİLSEM
 AŞKINLA NESİMİ GİBİ KÂFİRLEŞEBİLSEM
 HIÇ BÖYLE DERİN GÖNLÜME DÜŞMEZDİ BU SEVDÂ

BEKİR SİTKİ ERDOĞAN