

SÛZ- İ DİL ŞARKI

SÖNDÜRÜR İZMİ İN KOR GÜNDÜZÜNÜ

USÛLÜ : DÜYEK

♩ = 128

MÜZİK : Prof. Dr.YAŞAR BEDÜK

SÖZ : ŞAHİN ÇANDIR



SÖN DÜ RÜR İZ MİRİN KOR GÜN DÜ ZÜ NÜ (SAZ)



ER GU VAN SULA RİN YE Lİ DIR İM BAT (SAZ)



TARAR SAÇ LA Rİ Nİ OK ŞAR YÜ ZÜ NÜ (SAZ)



SAN KİSEV Gİ LİNİN E Lİ DIR İM BAT



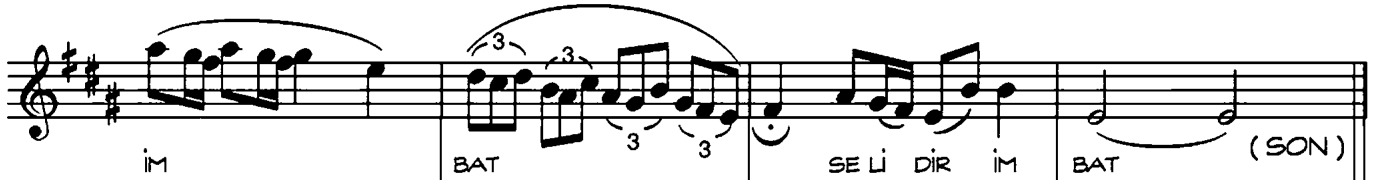
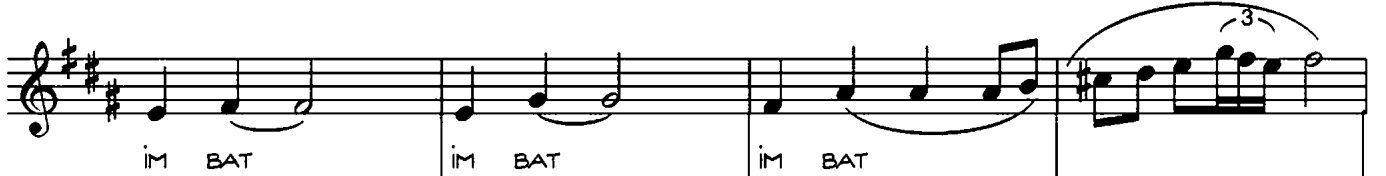
GÜN BA TI MI GÜ NEŞ (SAZ) ON DÖR DÜN DE AY (SAZ)



TÜ TER BUR CU BUR CU TAV ŞAN KA Nİ ÇAY (SAZ)



BUZ LU BİR KA DEH TE E Rİ MEK KO LAY (SAZ)



SÖNDÜRÜR İZMİR İN KÖR GÜNDÜZÜNÜ
ERGUVAN SULARIN YELİDİR İMBAT
TARAR SAÇLARINI, OĞŞAR YÜZÜNÜ
SANKİ SEVGİLİNİN ELİDİR İMBAT

KÖRFEZ İN İNERKEN GÖZKAPAKLARI
BİR BEZGİNLİK ŞARAR TÜM UFUKLARI
GÜN BOYU BİRİKEN YORGUNLUKLARI
YIKAYAN BİR HUZUR SELİDİR İMBAT

GÜN BATIMI GÜNEŞ ONDÜRDÜNDE AY
TÜTER BURCU BURCU TAVŞAN KANI ÇAY
BUZLU BİR KADEHTE ERİMEK KOLAY
İÇMEDEN MEST EDER ERİTİR İMBAT

Faruk Fakir