

SOFYAN

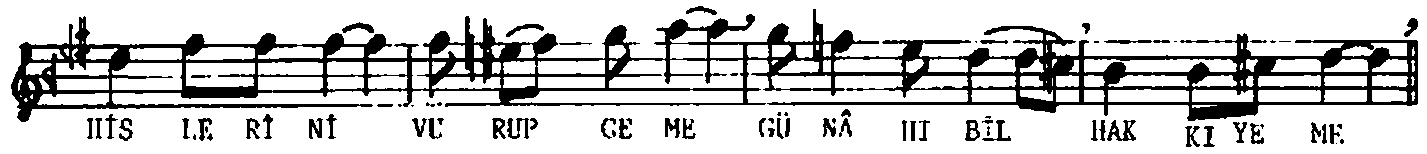
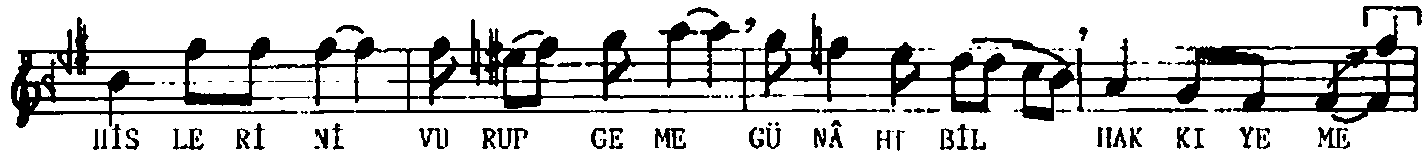
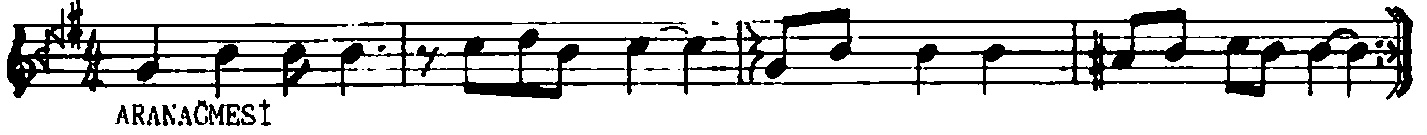
(̣ : 98)

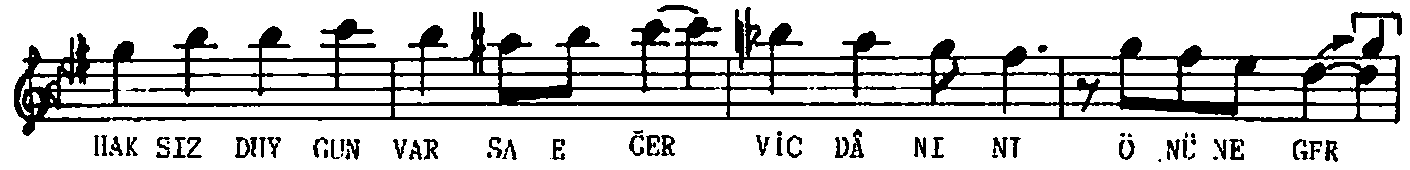
S E G Â H (İlâhî)

Îmân ile kapımı çal

Beste : ERDİNÇ ÇELİKKOL

Güfte : TURGUT YARKENT





(ağırlaşarak-sönerek..)



İMÂN İLE KAPIMI ÇAL
DİLE BENDEN, NE DİLERSEN
BİR VERİRSEN, BENDEN BİN AL
DİLE BENDEN, NE DİLERSEN

HER LOKMANI, HELÂL YERSEN
YANINDAYIM, AMÂN DERSEN
DIŞA BAKMA, İÇ'E DÖN SEN
DİLE BENDEN, NE DİLERSEN

İİSLERİNİ VURUP GEM'E
GÜNÂH'I BİL, HAK'KI YEME
HİÇ KİMSEYE, KÖTÜ DEME
DİLE BENDEN, NE DİLERSEN

HAKSIZ DUYGUN VAR SA EĞER
VİCDÂNINI, ÖNÜNE GER
SEN FAZLANI, YOKSULA VER
DİLE BENDEN, NE DİLERSEN

YARDIM EKEN, İHSÂN DERER
ZEKÂT SANA, KANAT GERER
PİŞMÂN OLAN, AF'FA ERER
DİLE BENDEN, NE DİLERSEN