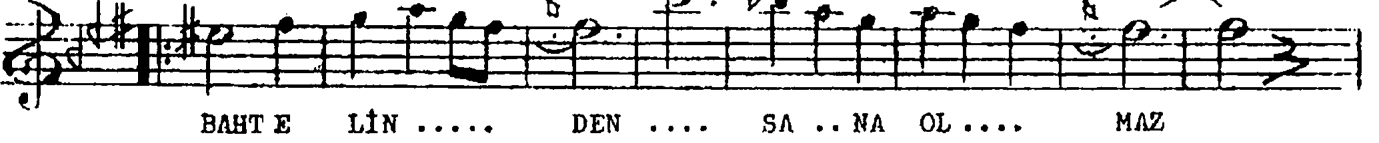
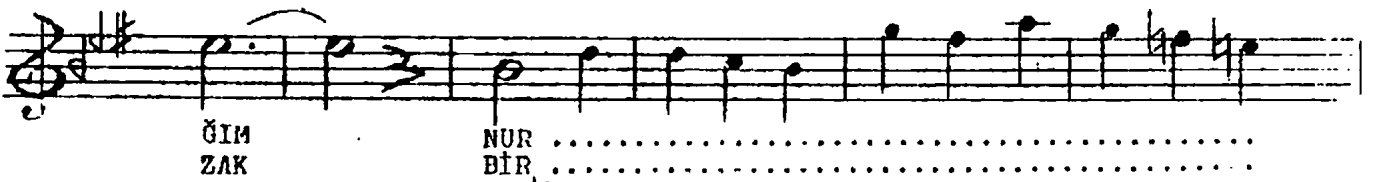


SEGÂH ŞARKI

Güfte ve Beste
AHMET UZEL

Usulü: SEMAİ (♩ =126)

(O gül gibi çehresiyle)



O GÜL GİBİ ÇEHRESİYLE NAR TÂNEM AK PAK
O GÖZÜMDEN KISKANDIĞIM NUR TÂNEM ŞAFAK
BAHT ELİNDEN SANA OLMAZ İNŞALLAH TUZAK
KAHPELERDEN OLSUN UZAK BİR TÂNEM ŞAFAK

E.P.