

AKSAK

SEĞAH ŞARKI
(NÂLÂN EDİYOR RÜHUMU)

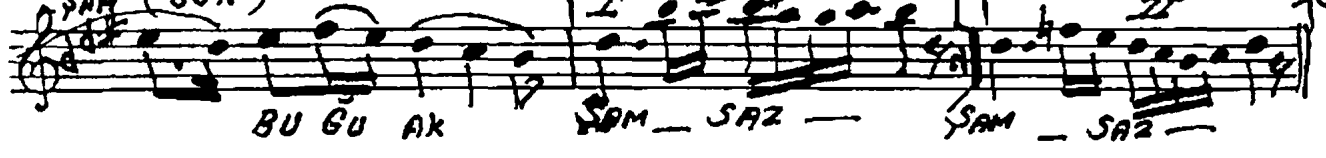
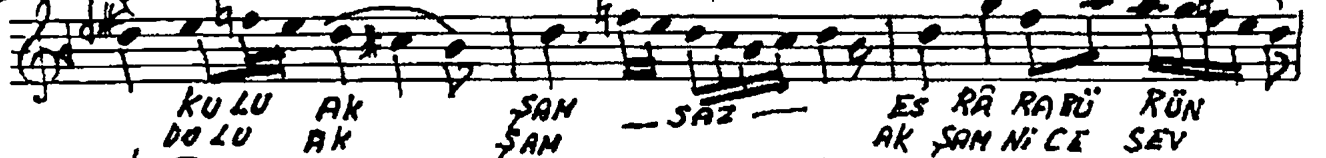
Beste: Rûştü Eriç

Söz : Dr.Erdinç Beylem

(D. 116)



Almanya



~~NÂLÂN EDİYOR RÜHÜMÜ NİCRÂN DOLU AKŞAM
ESRÂRA BÜRÜMLÜŞ GİBİ PEK KORKULU AKŞAM
CANLARDA SİLİNMEZ KARARAN BİR BUĞU AKŞAM
AKŞAM NİCE SEYDÂ NİCE HASERET DOLU AKŞAM...~~

10.7.1997

[Signature]