

Segâh İlâhi

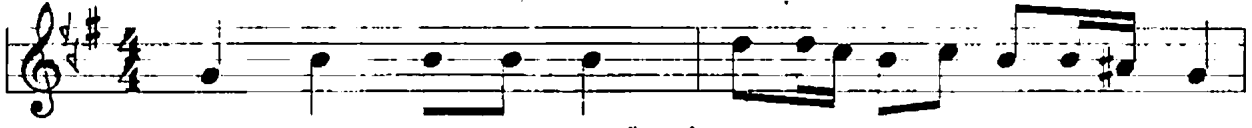
(Yaktın Bizi Gül Goncası)

Güfte: Yasin Hatipoğlu

Beste: Yılmaz Karakoyunlu

♩ = 60

Usul: Sofyan



Yak tın bi zi gül gonca sı bül bül



sa na ben hâ rı na yan dım (Saz.) yan dım (Saz.)



İt rın be ni mest ey le di gül pem
İb ra hi me gül sun du a teş ben



be si ruh sâ rı na yan dım (Saz.) yan dım (Saz.)
i se gül zâ rı na yan dım (Saz.) yan dım (Saz.)



Der ler ki a teş yak ma dı İb ra



hi mi bir gonca a çıl dı (Saz.) çıl dı (Saz.)

Yaktın bizi gül goncası, bülbül sana ben hârına yandım.
İtrın beni mest eyledi, gül pembesi ruhsârına yandım.
Derler ki ateş yakmadı İbrâhim'i bir gonca açıldı;
İbrâhim'e gül sundu ateş, ben ise gülzârına yandım.

Vezin: Mefûlü / Mefâilü / Mefâilü / Mefâilü / Feûlün