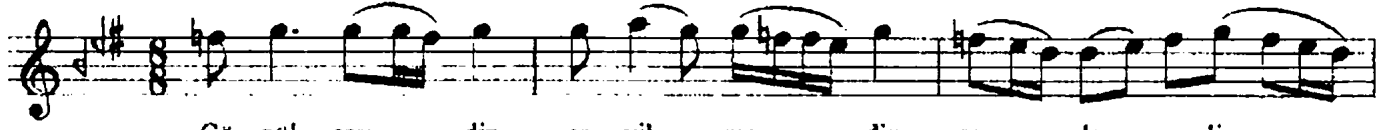


# SEGÂH ŞARKI

Gömül sevdin sevilmedin sevda elinde elinde

Usulü: Düyek + Curcuna  
(Değişmeli)

Sadettin KAYNAK



Gö nül sev din se vil me din sev da e lin



de e lin de Bin ağ la dın bir gül me din gü zel e lin



de e lin de Se vin cin ay rıl maz ke der den gö nül



Ne yâr dan ge çer sin ne ser den gö nül SON



S A Z



S A Z



Bül bül ol dun kon dun gü le kon dun gü le



Düş tü a dın dil den di le bağ lan dın bin der din i le

Dr.S.Özgen

Gömül sevdin sevilmedin sevdâ elinde elinde  
Bin ağladın bir gülmedin güzel elinde elinde  
Sevincin ayrılmaz kederden gömül  
Ne yârdan geçersin ne serden gömül  
Bülbül oldum kondun güle  
Düştü adın dilden dile  
Bağlandın bin derdin ile