

SOFYAN

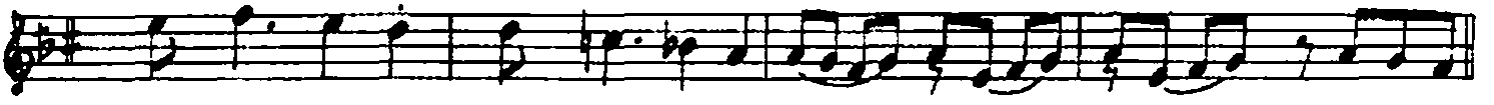
SULTÂNİ YEGÂH

Beste : ERDİNÇ ÇELİKKOL

( 96 )

Sen solmayan bir çiçeksin dalında

Güfte : SABAHATTİN ERGİ





A RA DIK ÇA HA TIR LA RIM EN Gİ Nİ (saz)



HA YÂL E DİP GÖZ LE Rİ NİN REN Gİ Nİ (saz)



A RA DIK ÇA HA TIR LA RIM EN Gİ Nİ (saz)



A LEV A LEV İH Tİ RÂ SIN CEN Gİ Nİ (saz)



O KU YO RUM AY NA SIN DA GÖ ZÜ NÜN (saz)



A LEV A LEV İH Tİ RÂ SIN CEN Gİ Nİ (saz)

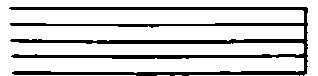


O KU YO RUM AY NA SIN DA GÖ ZÜ NÜN (saz)



O KU YO RUM AY NA SIN DA GÖ ZÜ NÜN (Karar sazı)

SEN SOLMAYAN BİR ÇİÇEKSİN DALINDA  
ŞAFAKLAR VAR YANAĞININ ALINDA  
GECE SAKLI SAÇLARININ ŞALINDA  
Kİ, HÂLESİ OLUYOR YÜZÜNÜN..



HAYÂL EDİP GÖZLERİNİN RENGİNİ  
ARADIKÇA HATIRLARIM ENGİNİ  
ALEV ALEV İHTİRÂSIN CENGİNİ  
OKUYORUM AVNASINDA GÖZÜNÜN.