

# SÛZİDİL ŞARKI

Usûl: Curcuna

♩ = 140

"Canımsın sen , ruhumsun sen , benimsin"

Beste: Alâeddin YAVAŞÇA

Gâfîe: Ayten YAVAŞÇA

(Beste tar.: 16.02.2004 - Vînezâde)



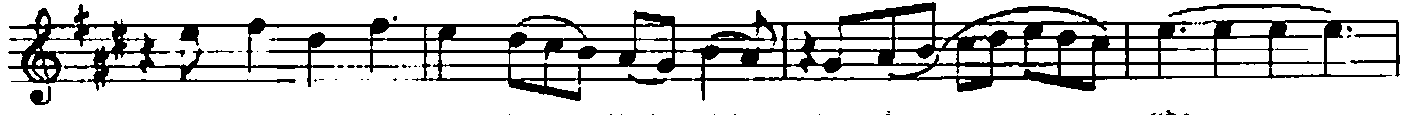
GİRİŞ SAZI



CA NİM SİN SEN RU HUM SUN SEN BE NİM SİN



(SAZ.../.....)



CA NİM SİN SEN RU HUM SUN SEN BE NİM SİN



(SAZ.../.....)



HA YAT TAY SAM BU SEN DEN DİR Bİ LİR SİN



(ARA SAZI.../.....)



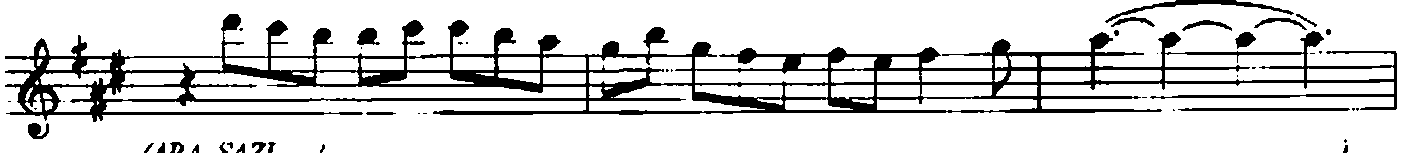
HA YAT TAY SAM BU SEN DEN DİR Bİ LİR SİN



(MEYAN AÇIŞ SAZI.../.....)



I ŞIK SIN GÜN BE GÜN SEV GİN LE DOL DUM



(ARA SAZI .....)



I ŞIK SIN GÜN BE GÜN SEV GİN LE DOL DUM



(ARA SAZI .....)



GÖ NÜL BAH ÇEM DE A ÇAN SON Çİ ÇEK SİN



GÖ NÜL BAH ÇEM DE A ÇAN SON Çİ ÇEK SİN

Dr Semra Özgen  
Şubat-2004

(Sevgililer günü için ...)

CANIMSIN SEN , RUHUMSUN SEN , BENİMSİN ,  
HAYATTAYSAM BU SENDENDİR BİLİRSİN ,  
IŞIKSIN GÜN BE GÜN SEVGİNLE DOLDUM ,  
GÖNÜL BAHÇEMDE AÇAN SON ÇİÇEKSİN  
(14.Şubat.2004)