

# SULTÂNİYEGÂH ŞARKI

Usûlü: CURCUNA

( Bu gülzârın yine bir nev-bahârı )

Beste :  
Santûrî Ethem Efendi  
(1855 - 1926)

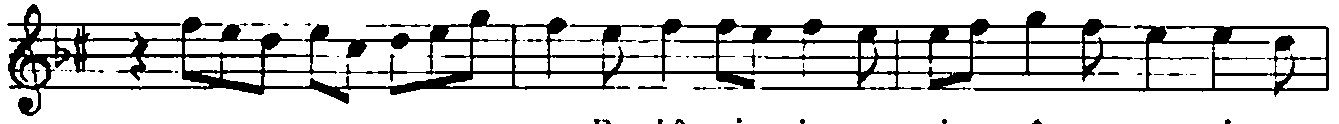
( ♩ = 220 )



1 - Bu gül zâ- rın yi ne bir nev ba hâ rı—  
2 - Te dâ rik- üz re gör düm gül si tâ nı—



— Bu gül zâ- rın yi ne bir nev ba hâ rı—  
— Te dâ rik- üz re gör düm gül si tâ nı—



(SAZ—) Re hî ni in- ti- zâr et ti—  
Ta kar rub ey- le- miş- vak tü—



he zâ rı— Re hî ni in- ti- zâr et ti—  
za ma nı— Ta kar rub ey- le- miş- vak tü—



he zâ rı— (SAZ—) De mi teş rî  
za ma nı— Ha ber dâr ey



fi- yâ ri gül- i zâ rı— De mi teş rî—  
le- dim- ben de- ni hâ nı— Ha ber dâr ey—



fi- yâ ri gül- i zâ rı— (SAZ—  
le- dim ben de- ni hâ nı—



—) Bu gün de- neş ve dâr et ti— me sâ rı—  
Bu mûj dem pür me sâr et ti— he zâ rı—

# SULTÂNİYEGÂH ŞARKI

(2. Sahife)

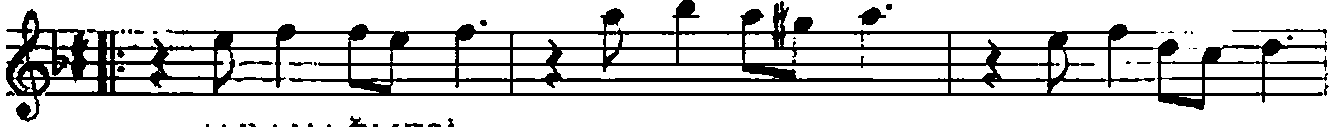
Santûri Ethem Efendi

(1855 - 1926)

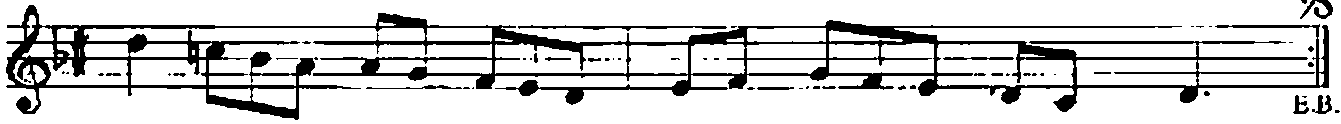
(Son)



— Bu gün de neş— ve— dâr— et— ti— me sâ— rı—  
— Bu müj dem pür— me— sâr— et— ti— he zâ— rı—



(ARANAĞMESİ)



E.B.

Bu gülzârın yine bir nev-bahârı  
Rehîn-i intizâr etti hezârı  
Dem-i teşrîf-i yâr-i gül'izârı  
Bugün de neşve-dâr etti mesârı

Tedârik üzre gördüm gülsitânı  
Takarrub eylemiş vakt ü zamânı  
Haberdâr eyledim ben de nihânı  
Bu müjdem pür-mesâr etti hezârı

Vezin : ARUZ (Mefâîlün Mefâîlün Feûlün)